

中国城市化发展战略研究工程

2012 年中国城市化率调查报告

2014 年 4 月



中国城市化发展战略研究工程

2012 年中国城市化率调查报告

2014 年 4 月

► 2012 年中国城市化率调查报告

一、城市化率统计口径和意义.....	5
二、中国城市化率数据分析.....	5
（一）、中国城市化率.....	5
（二）、各省、自治区、直辖市城市化率.....	6
（三）、各省及省会城市城市化率.....	7
（四）、副省级城市城市化率.....	9
（五）、地级市城市化率.....	9
（六）、县级市城市化率.....	16
（七）、城市群城市化率.....	24
（八）、七大行政区域城市化率.....	28
三、2012 年中国各城市城市化率总表.....	32
四、2012 年中国城市化特点分析.....	45

2012 年中国城市化率调查报告

城市化是社会生产力发展所引起的人类生产方式、生活方式和居住方式改变的过程，是政治、经济、历史、文化和地域条件演绎发展的过程。

解放初期，我国城市化进程缓慢，城市化率较低，1949 年城市化率只有 17.43%，到 1952 年城市化率反而下降到了 14.42%；改革开放以来，我国城市化进程发展迅速，城市化率也由 1978 年的 15.82% 提高至 2012 年的 35.33%。

一、城市化率统计口径和意义

城市化率（也叫城镇化率）是城市化水平的度量指标，一般采用人口统计学指标进行统计，常见的统计方法有以下三种：（一）户籍城市化率：在我国户籍制度管理下，非农户籍人口占全国总人口的比例；（二）常住人口城市化率：指在城市居住时间达半年或以上的人口占全国总人口的比例；（三）年均人口城市化率：指城市年均人口占全国年均总人口的比例。

国际上通常采用常住人口城市化率反映一个国家或地区的城市化水平。由于我国自 1950 年开始采用户籍制度对人口进行管理，随着社会变迁，这一制度呈现不断强化的趋势，越来越多的社会福利待遇与户籍挂钩，农业人口转移到城市工作生活之后，难以享受与城市人口同等的就业、住房、子女教育等基本公共服务。许多农业人口虽然在城市工作多年，但是经常往返于城乡之间；虽然在城市生活多年，但是难以真正融入城市并在心理上获得认同。

因此，本报告采用户籍城市化率反映中国城市化发展水平，一方面可以揭示我国户籍城市化的现状及其对城市化发展的限制，另一方面也可以描述未来中国城市化进程应该努力的空间和方向。

二、中国城市化率数据分析

（一）中国城市化率

据统计，2012 年中国总人口为 13.56 亿，其中非农人口 4.8 亿，城市化率为 35.33%，比上一年的 34.71% 增长了 0.62 个百分点。如表 1 所示：

表 1、2008–2012 年中国城市化率

	2008 年	2009 年	2010 年	2011 年	2012 年
全国总人口	1321307634	1333229695	1345313854	1355798582	1357802804
全国非农人口	439714093	450288308	459636979	470585840	479706013
城市化率（%）	33.28%	33.77%	34.17%	34.71%	35.33%

（注：本文数据来源于公安部治安管理局，不包含港澳台地区。以下表同，不再重复说明。）

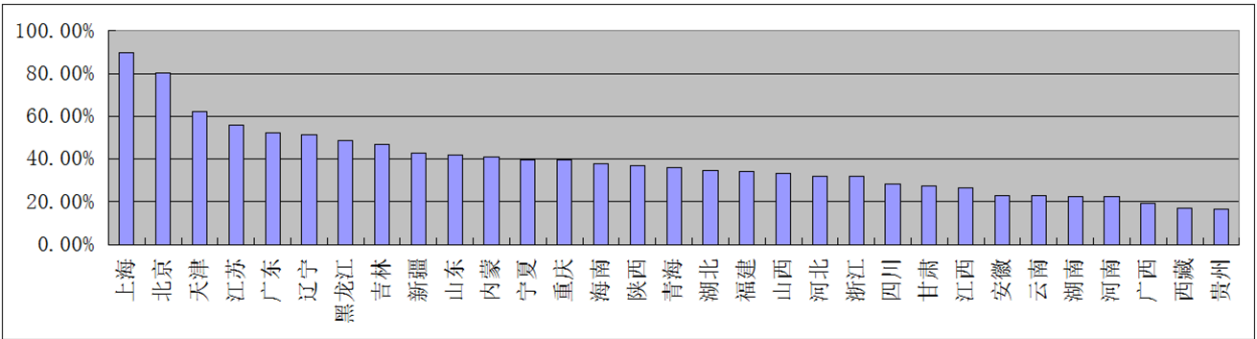
（二）各省、自治区、直辖市城市化率

据表 2 显示，2012 年超过全国城市化率平均(35.33%)水平的省份有 16 个，分别是上海(89.76%)、北京(80.13%)、天津(62.14%)、江苏(55.98%)、广东(52.17%)、辽宁(51.45%)、黑龙江(48.78%)、吉林(46.89%)、新疆(42.77%)、山东(41.97%)、内蒙(41.18%)、宁夏(39.42%)、重庆(39.4%)、海南(37.95%)、陕西(37.09%)、青海(36.01%)；低于全国城市化率平均水平的省份有 15 个，分别是湖北(34.56%)、福建(34.11%)、山西(33.48%)、山西(33.47%)、河北(32.04%)、浙江(31.70%)、四川(28.14%)、甘肃(27.38%)、江西(26.67%)、安徽(22.85%)、云南(22.76%)、湖南(22.29%)、河南(22.27%)、广西(19.17%)、西藏(16.89%)、贵州(16.58%)。

表 2、2012 年各省、自治区、直辖市城市化率

排名	地区	城市化率	排名	地区	城市化率
	全国	35.33%	16	青海	36.01%
1	上海	89.76%	17	湖北	34.56%
2	北京	80.13%	18	福建	34.112%
3	天津	62.14%	19	山西	33.48%
4	江苏	55.98%	20	河北	32.04%
5	广东	52.17%	21	浙江	31.70%
6	辽宁	51.45%	22	四川	28.14%
7	黑龙江	48.78%	23	甘肃	27.38%
8	吉林	46.89%	24	江西	26.67%
9	新疆	42.77%	25	安徽	22.85%
10	山东	41.97%	26	云南	22.76%
11	内蒙	41.18%	27	湖南	22.29%
12	宁夏	39.420%	28	河南	22.27%
13	重庆	39.40%	29	广西	19.17%
14	海南	37.95%	30	西藏	16.89%
15	陕西	37.09%	31	贵州	16.58%

图 1、2012 年各省、自治区、直辖市城市化率



（三）各省及省会城市城市化率

除吉林和黑龙江两省以外，各省省会的城市化率均高出省城市化率。平均差值是 21.56%，内蒙古及东北部地区差值相对较小，华北、华中和华南地区差值相对较大，其中省会城市和该省的城镇化差值最大的是太原和山西省的城市化率差值，达到了 38.5%。

表 3、2012 年各省及其省会城市城市化率

	2012 年总人口	2012 年非农人口	2012 年城市化率	2011 年城市化率	差值
河北省	74165619	23760755	32.037%	31.91%	0.127%
石家庄市	10053286	4149720	41.277%	41.47%	-0.193%
山西省	35006264	11719898	33.479%	33.22%	0.259%
太原市	3658409	2616911	71.531%	71.70%	-0.169%
内蒙古自治区	24599026	10128746	41.175%	40.80%	0.375%
呼和浩特市	2303215	1143476	49.647%	48.15%	1.497%
辽宁省	42447600	21839601	51.451%	51.16%	0.291%
沈阳市	7247929	4789131	66.076%	65.62%	0.456%
吉林省	27015022	12667435	46.890%	47.67%	-0.780%
长春市	7569037	3428411	45.295%	45.29%	0.005%
黑龙江省	38111028	18589884	48.778%	48.48%	0.298%
哈尔滨市	9935115	4789343	48.206%	47.97%	0.236%
江苏省	75534825	42291904	55.990%	54.09%	1.900%
南京市	6384792	5750982	90.073%	85.94%	4.133%
浙江省	47993436	15216060	31.704%	31.41%	0.294%
杭州市	7005216	3840863	54.829%	54.05%	0.779%
安徽省	69122725	15797380	22.854%	22.90%	-0.046%
合肥市	7105274	2642348	37.189%	36.80%	0.389%
福建省	35792773	12209462	34.112%	34.01%	0.102%
福州市	6552740	2700753	41.216%	41.24%	-0.024%
江西省	48035399	12813188	26.674%	26.78%	-0.106%
南昌市	5078693	2342787	46.130%	46.29%	-0.160%
山东省	95797152	40207154	41.971%	41.13%	0.841%
济南市	6092127	4361260	71.588%	71.45%	0.138%
河南省	109316131	24345218	22.270%	22.08%	0.190%
郑州市	7665889	3238535	42.246%	42.15%	0.096%
湖北省	61653701	21305500	34.557%	34.52%	0.037%
武汉市	8217088	5550181	67.544%	68.07%	-0.526%
湖南省	71316190	15897852	22.292%	22.33%	-0.038%
长沙市	6606166	2455126	37.164%	36.83%	0.334%
广东省	86358893	45049639	52.166%	52.17%	-0.004%
广州市	8222969	7440329	90.482%	89.90%	0.582%
广西壮族自治区	53781730	10312855	19.175%	19.23%	-0.055%
南宁市	7134979	1926150	26.996%	27.12%	-0.124%
海南省	9019305	3422627	37.948%	38.13%	-0.182%
海口市	1615876	971158	60.101%	60.08%	0.021%
四川省	90973542	25601721	28.142%	27.19%	0.952%
成都市	11733486	7167228	61.084%	60.66%	0.424%
贵州省	41342574	6855848	16.583%	16.21%	0.373%
贵阳市	3745257	1854342	49.512%	49.53%	-0.018%
云南省	45757438	10415682	22.763%	16.58%	6.183%

昆明市	5434758	2962622	54.512%	42.01%	12.502%
西藏自治区	3095791	522835	16.889%	17.35%	−0.461%
拉萨市	503726	205716	40.839%	42.82%	−1.981%
陕西省	39262183	14561746	37.088%	35.58%	1.508%
西安市	7959769	3984020	50.052%	49.42%	0.632%
甘肃省	27129996	7427767	27.378%	26.19%	1.188%
兰州市	3215205	2025017	62.983%	62.69%	0.293%
青海省	5655530	2036058	36.001%	33.43%	2.571%
西宁市	1984602	926374	46.678%	46.59%	0.088%
宁夏回族自治区	6590258	2597896	39.420%	38.86%	0.560%
银川市	1672243	1114988	66.676%	67.10%	−0.424%
新疆维吾尔自治区	22260450	9521400	42.773%	42.84%	−0.067%
乌鲁木齐市	2578033	1860618	72.172%	73.51%	−1.338%

省会城市的城市化率平均值为 55.26%，有 11 个省会城市高于平均值，16 个省会城市低于平均值。省会城市的城市化率涨幅平均为 0.6%，有十个省会城市的城市化率负增长，昆明 12.502% 的涨幅遥遥领先于全国平均水平。

表 4、省会城市的城市化率排名及省会城市的城市化率涨幅排名

排名	省会城市	城市化率	排名	省会城市	增幅
1	广州市	90.482%	1	昆明市	12.502%
2	南京市	90.073%	2	南京市	4.133%
3	乌鲁木齐市	72.172%	3	呼和浩特市	1.497%
4	济南市	71.588%	4	杭州市	0.779%
5	太原市	71.531%	5	西安市	0.632%
6	武汉市	67.544%	6	广州市	0.582%
7	银川市	66.676%	7	沈阳市	0.456%
8	沈阳市	66.076%	8	成都市	0.424%
9	兰州市	62.983%	9	合肥市	0.389%
10	成都市	61.084%	10	长沙市	0.334%
11	海口市	60.101%	11	兰州市	0.293%
12	杭州市	54.829%	12	哈尔滨市	0.236%
13	昆明市	54.512%	13	济南市	0.138%
14	西安市	50.052%	14	郑州市	0.096%
15	呼和浩特市	49.647%	15	西宁市	0.088%
16	贵阳市	49.512%	16	海口市	0.021%
17	哈尔滨市	48.206%	17	长春市	0.005%
18	西宁市	46.678%	18	贵阳市	−0.018%
19	南昌市	46.130%	19	福州市	−0.024%
20	长春市	45.295%	20	南宁市	−0.124%
21	郑州市	42.246%	21	南昌市	−0.160%
22	石家庄市	41.277%	22	太原市	−0.169%
23	福州市	41.216%	23	石家庄市	−0.193%
24	拉萨市	40.839%	24	银川市	−0.424%
25	合肥市	37.189%	25	武汉市	−0.526%
26	长沙市	37.164%	26	乌鲁木齐市	−1.338%
27	南宁市	26.996%	27	拉萨市	−1.981%

表 5、2012 年直辖市城市化率

直辖市	总人口	非农人口	2012 年城市化率	2011 年城市化率	增幅
上海市	14269319	12808180	89.76%	89.32%	0.44%
重庆市	33434444	13172456	39.40%	38.37%	1.03%
北京市	13000706	10417768	80.13%	79.36%	0.77%
天津市	9963754	6191492	62.14%	61.50%	0.64%

（四）副省级城市城市化率

全国共有副省级城市 15 个，城市化率平均值为 63.38%。高于全国城市化率平均值 35.33%。

表 6、2012 年副省级城市城市化率

城市	2012 年总人口	2012 年非农人口	2012 年城市化率	2011 年城市化率	差值
哈尔滨市	9935115	4789343	48.206%	47.97%	0.236%
长春市	7569037	3428411	45.295%	45.29%	0.005%
沈阳市	7247929	4789131	66.076%	65.62%	0.456%
大连市	5903105	3710029	62.849%	62.48%	0.369%
济南市	6092127	4361260	71.588%	71.45%	0.138%
青岛市	7695585	4859617	63.148%	62.98%	0.168%
南京市	6384792	5750982	90.073%	85.94%	4.133%
杭州市	7005216	3840863	54.829%	54.05%	0.779%
宁波市	5777125	2114509	36.601%	36.12%	0.481%
厦门市	1909183	1545158	80.933%	80.70%	0.233%
广州市	8222969	7440329	90.482%	89.90%	0.582%
深圳市	2991518	2991518	100.000%	100.00%	0.000%
武汉市	8217088	5550181	67.544%	68.07%	−0.526%
成都市	11733486	7167228	61.084%	60.66%	0.424%
西安市	7959769	3984020	50.052%	49.42%	0.632%

（五）地级市城市化率

2012 年地级市城市化率平均值为 37.74%，高于全国平均值 2.41 个百分点。有 105 个地级市城市化率高于全国平均水平，有 172 个地级市城市化率低于全国平均水平。如表表 7 显示 2012 年地级市城市化率排名前十位的分别是深圳、珠海、佛山、嘉峪关、金昌、乌海、防港城、汕头、克拉玛依，城市化率均在 98% 以上。如图 2 显示，地级市城市化率最多集中在 20%–30% 之间，总计 74 个；地级市城市化率在 30%–40% 之间的有 53 个；在 10%–20% 之间的地级市有 50 个；40%–50% 之间的地级市有 36 个；50%–60% 之间的地级市有 27 个；60%–70% 之间的地级市 18 个；70%–80% 之间的地级市 4 个；80%–90% 之间的地级市 4 个，90%–100% 的地级市 11 个，100% 的地级市 5 个。

值得注意的是甘肃省金昌市，2012 年里农业户籍人口都转为非农户籍人口，城市化率提高了 51 个百分点。根据金昌市规划局发布的《金昌市城乡总体规划（2009 – 2020 年）》，金昌的未来发展被定位为中国“镍都”，甘肃省重要的制造业基地，河西走廊区域中心城市，戈壁园林城市。根据金昌市统计局发布的《2012 年金昌市国民经济和社会发展统计公报》，金昌的第一、第二、第三产业结构比为 5.5: 75.8: 18.7。人均 GDP 达到 52157 元 (折合 8262 美元)，比上年增长 16.2%。

图 2、中国地级市城市化率频率分布图

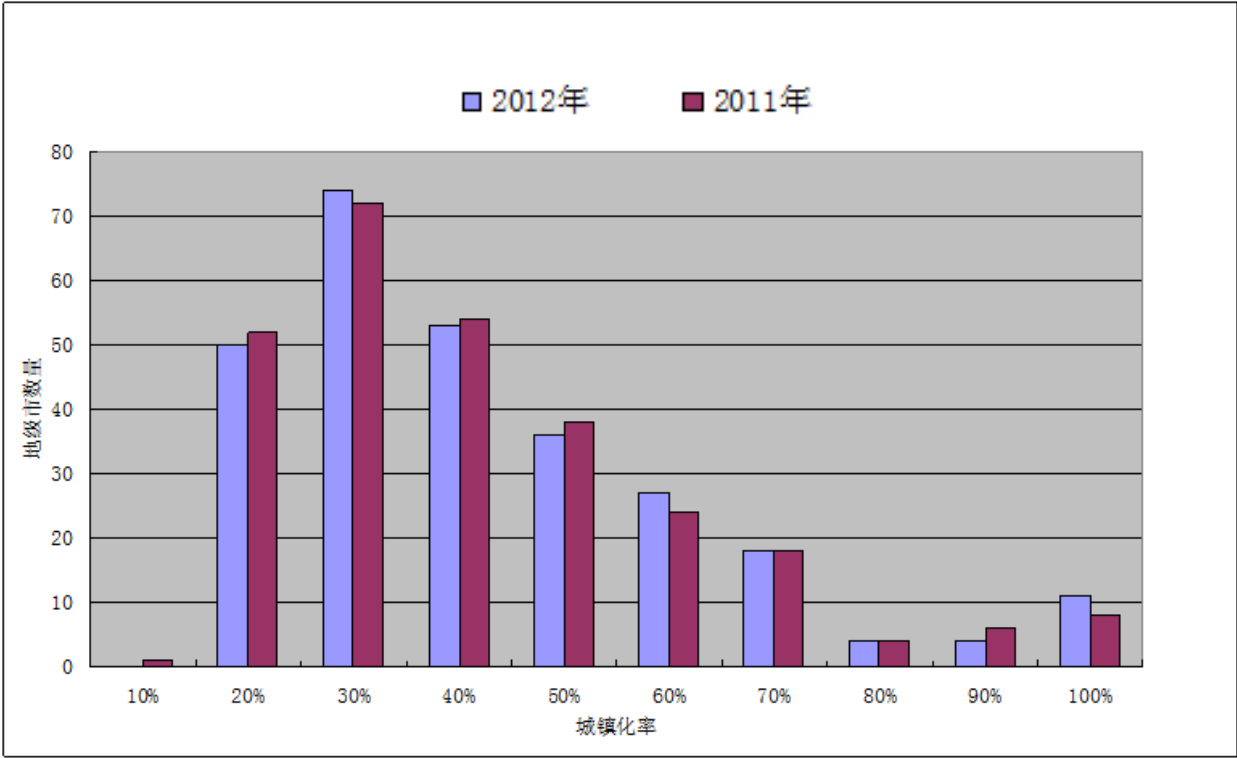


表 7、2012 年地级市城市化率

	地级市	2012 年总人口	2012 年非农人口	2012 年城市化率	2011 年城市化率
1	深圳市	2991518	2991518	100.00%	100.00%
2	珠海市	1065548	1065548	100.00%	100.00%
3	佛山市	3776486	3776486	100.00%	100.00%
4	嘉峪关市	197647	197647	100.00%	100.00%
5	金昌市	460013	460013	100.00%	49.00%
6	乌海市	444706	444644	99.99%	99.96%
7	防城港市	915619	912284	99.64%	98.73%
8	汕头市	5328750	5278700	99.06%	99.06%
9	克拉玛依市	285837	282062	98.68%	98.65%
10	广州市	8222969	7440329	90.48%	89.90%
11	南京市	6384792	5750982	90.07%	85.94%
12	伊春市	1241201	1077468	86.81%	85.95%
13	盘锦市	1287652	1076409	83.60%	82.64%
14	厦门市	1909183	1545158	80.93%	80.70%
15	鹤岗市	1085043	876202	80.75%	80.72%
16	无锡市	4700671	3420722	72.77%	72.62%

17	乌鲁木齐市	2578033	1860618	72.17%	73.51%
18	济南市	6092127	4361260	71.59%	71.45%
19	太原市	3658409	2616911	71.53%	71.70%
20	白山市	1278906	887352	69.38%	68.82%
21	苏州市	6478054	4467100	68.96%	67.92%
22	本溪市	1531931	1035583	67.60%	67.31%
23	武汉市	8217088	5550181	67.54%	68.07%
24	徐州市	9905256	6650618	67.14%	64.04%
25	银川市	1672243	1114988	66.68%	67.10%
26	呼伦贝尔市	2663920	1774199	66.60%	66.19%
27	沈阳市	7247929	4789131	66.08%	65.62%
28	抚顺市	2192585	1436395	65.51%	65.67%
29	双鸭山市	1504040	967014	64.29%	63.98%
30	鸡西市	1859207	1187539	63.87%	63.73%
31	青岛市	7695585	4859617	63.15%	62.98%
32	兰州市	3215205	2025017	62.98%	62.69%
33	大连市	5903105	3710029	62.85%	62.48%
34	包头市	2234483	1383134	61.90%	61.96%
35	石嘴山市	759979	469908	61.83%	62.43%
36	成都市	11733486	7167228	61.08%	60.66%
37	海口市	1615876	971158	60.10%	60.08%
38	惠州市	3419137	2039174	59.64%	59.33%
39	七台河市	923645	544291	58.93%	58.67%
40	铜陵市	742071	431332	58.13%	58.21%
41	黑河市	1728233	989171	57.24%	56.54%
42	江门市	3917978	2200570	56.17%	56.19%
43	牡丹江市	2663823	1483170	55.68%	55.01%
44	镇江市	2713974	1492398	54.99%	53.09%
45	杭州市	7005216	3840863	54.83%	54.05%
46	昆明市	5434758	2962622	54.51%	42.01%
47	常州市	3647719	1969435	53.99%	51.26%
48	阳泉市	1320950	712004	53.90%	53.54%
49	攀枝花市	1118586	600941	53.72%	53.72%
50	中山市	1520075	808885	53.21%	53.13%
51	铜川市	853023	453309	53.14%	51.15%
52	潍坊市	8788716	4602464	52.37%	52.34%
53	宝鸡市	3839028	2008648	52.32%	48.33%
54	襄阳市	5940017	3097521	52.15%	50.76%
55	大庆市	2817144	1447335	51.38%	50.95%
56	威海市	2535727	1302496	51.37%	51.24%
57	莱芜市	1262964	646453	51.19%	45.84%
58	通化市	2245795	1148347	51.13%	48.60%
59	东莞市	1860547	946893	50.89%	50.92%
60	佳木斯市	2481391	1252323	50.47%	50.29%
61	大同市	3193460	1609653	50.41%	50.16%
62	鞍山市	3503584	1756759	50.14%	50.18%
63	烟台市	6502945	3258545	50.11%	49.74%
64	西安市	7959769	3984020	50.05%	49.42%
65	三亚市	572460	285795	49.92%	50.34%
66	呼和浩特市	2303215	1143476	49.65%	48.15%
67	灵武市	239511	118653	49.54%	50.32%
68	贵阳市	3745257	1854342	49.51%	49.53%
69	韶关市	3264884	1599581	48.99%	49.47%
70	南通市	7651965	3748266	48.98%	47.94%
71	营口市	2350814	1147766	48.82%	48.25%

72	吉林市	4307910	2096101	48.66%	48.56%
73	哈尔滨市	9935115	4789343	48.21%	47.97%
74	宿迁市	5602607	2669363	47.65%	44.37%
75	黄石市	2615019	1230310	47.05%	47.39%
76	西宁市	1984602	926374	46.68%	46.59%
77	淄博市	4236677	1974698	46.61%	46.61%
78	南昌市	5078693	2342787	46.13%	46.29%
79	淮南市	2437764	1121874	46.02%	46.29%
80	嘉兴市	3445220	1575699	45.74%	45.58%
81	辽源市	1220044	555110	45.50%	45.28%
82	长春市	7569037	3428411	45.30%	45.29%
83	阜新市	1915754	865121	45.16%	45.14%
84	秦皇岛市	2912208	1313717	45.11%	45.05%
85	盐城市	8223998	3663147	44.54%	42.46%
86	汕尾市	3471580	1535393	44.23%	49.17%
87	辽阳市	1803158	789996	43.81%	43.76%
88	丹东市	2404847	1046321	43.51%	43.03%
89	淮北市	2182837	948959	43.47%	43.28%
90	东营市	1854539	803777	43.34%	43.58%
91	四平市	3363155	1440675	42.84%	52.97%
92	芜湖市	3834335	1627202	42.44%	42.55%
93	郑州市	7665889	3238535	42.25%	42.15%
94	石家庄市	10053286	4149720	41.28%	41.47%
95	福州市	6552740	2700753	41.22%	41.24%
96	商洛市	2487970	1022769	41.11%	37.08%
97	拉萨市	503726	205716	40.84%	42.82%
98	阳江市	2825007	1152982	40.81%	41.23%
99	锦州市	3078544	1240670	40.30%	40.55%
100	白城市	2000181	801628	40.08%	39.90%
101	渭南市	5650700	2226663	39.41%	33.25%
102	景德镇市	1666884	649499	38.97%	38.99%
103	舟山市	971760	374065	38.49%	38.05%
104	连云港市	5109947	1950640	38.17%	37.95%
105	通辽市	3197663	1220170	38.16%	38.00%
106	滨州市	3808996	1435043	37.68%	36.73%
107	合肥市	7105274	2642348	37.19%	36.80%
108	长沙市	6606166	2455126	37.16%	36.83%
109	湛江市	7851691	2916170	37.14%	37.07%
110	泰安市	5588723	2065956	36.97%	34.60%
111	茂名市	7488986	2746451	36.67%	37.40%
112	宁波市	5777125	2114509	36.60%	36.12%
113	云浮市	2869672	1038572	36.19%	36.41%
114	日照市	2880986	1032204	35.83%	35.65%
115	济宁市	8470809	3032956	35.81%	31.68%
116	马鞍山市	2283679	814996	35.69%	35.67%
117	齐齐哈尔市	5590597	1991970	35.63%	35.65%
118	绍兴市	4408339	1565910	35.52%	34.56%
119	酒泉市	1013072	357877	35.33%	35.37%
120	咸阳市	5469143	1923977	35.18%	32.66%
121	新余市	1205042	419672	34.83%	34.85%
122	十堰市	3471542	1207053	34.77%	33.94%
123	枣庄市	3948264	1370064	34.70%	34.72%
124	南平市	3138798	1086166	34.61%	34.70%
125	淮安市	5468102	1877746	34.34%	32.01%
126	鹤壁市	1630704	558847	34.27%	34.69%

127	湖州市	2613820	894657	34.23%	32.63%
128	自贡市	3284615	1113980	33.92%	33.11%
129	宜昌市	3989618	1348541	33.80%	33.82%
130	延安市	2354094	795125	33.78%	33.42%
131	柳州市	3722979	1254771	33.70%	33.65%
132	铁岭市	3021949	1018326	33.70%	33.23%
133	临沂市	10837671	3641738	33.60%	15.20%
134	揭阳市	6739381	2254423	33.45%	33.73%
135	张家口市	4684073	1564442	33.40%	33.05%
136	聊城市	5944500	1979514	33.30%	31.82%
137	唐山市	7417826	2467040	33.26%	33.54%
138	鄂州市	1093662	357594	32.70%	32.63%
139	乐山市	3551201	1149020	32.36%	31.40%
140	长治市	3360781	1082469	32.21%	31.56%
141	三明市	2742419	882864	32.19%	32.25%
142	廊坊市	4332188	1391300	32.12%	31.16%
143	葫芦岛市	2799997	890291	31.80%	31.64%
144	鄂尔多斯市	1520812	479905	31.56%	31.70%
145	宁德市	3423035	1073688	31.37%	31.08%
146	萍乡市	1923914	598849	31.13%	30.99%
147	邯郸市	9930611	3083403	31.05%	31.48%
148	德州市	5775246	1771358	30.67%	30.33%
149	龙岩市	2977082	910223	30.57%	30.11%
150	吴忠市	1416122	432649	30.55%	30.66%
151	朝阳市	3405751	1036804	30.44%	30.07%
152	沧州市	7443610	2255951	30.31%	30.57%
153	承德市	3769194	1140410	30.26%	30.25%
154	清远市	4056705	1202282	29.64%	28.84%
155	松原市	2897770	857644	29.60%	28.22%
156	三门峡市	2291747	672100	29.33%	29.74%
157	保定市	11720866	3424187	29.21%	29.40%
158	北海市	1681024	487241	28.99%	29.74%
159	漳州市	4824722	1395584	28.93%	29.01%
160	洛阳市	7096835	2030573	28.61%	27.47%
161	泸州市	5052102	1439320	28.49%	18.78%
162	泉州市	6931611	1973908	28.48%	28.50%
163	新乡市	6170033	1754497	28.44%	27.11%
164	德阳市	3915328	1104939	28.22%	27.47%
165	蚌埠市	3678105	1037396	28.21%	28.19%
166	鹰潭市	1240113	349738	28.20%	28.39%
167	潮州市	2647956	745255	28.15%	28.40%
168	绵阳市	5454003	1527431	28.01%	27.69%
169	肇庆市	4275913	1196342	27.98%	28.01%
170	焦作市	3673235	1023131	27.85%	28.86%
171	许昌市	4942165	1373970	27.80%	27.21%
172	宜春市	5730992	1590002	27.74%	28.09%
173	天水市	3689510	1023181	27.73%	27.49%
174	荆门市	3023111	835607	27.64%	27.60%
175	张掖市	1308441	360325	27.54%	27.73%
176	朔州市	1619773	444912	27.47%	27.08%
177	眉山市	3503750	962279	27.46%	26.76%
178	湘潭市	2906325	796085	27.39%	27.69%
179	乌兰察布市	2869693	785452	27.37%	26.22%
180	白银市	1757187	480220	27.33%	26.90%
181	晋城市	2182370	595070	27.27%	26.67%

182	九江市	5086069	1386759	27.27%	27.30%
183	晋中市	3429982	934736	27.25%	28.63%
184	咸宁市	2978893	809358	27.17%	27.00%
185	株洲市	3947476	1069463	27.09%	27.28%
186	巢湖市	889498	239415	26.92%	26.66%
187	绥化市	5770280	1539328	26.68%	26.34%
188	漯河市	2750330	729852	26.54%	26.73%
189	邢台市	7477372	1948588	26.06%	23.81%
190	岳阳市	5605570	1456589	25.99%	26.06%
191	中卫市	1199584	311298	25.95%	25.40%
192	临汾市	4252106	1103087	25.94%	26.19%
193	梅州市	5213515	1344367	25.79%	25.90%
194	孝感市	5269419	1356116	25.74%	25.82%
195	玉溪市	2140868	549545	25.67%	18.11%
196	雅安市	1565057	393384	25.14%	24.79%
197	黄山市	1472676	365011	24.79%	24.75%
198	荆州市	6632583	1640598	24.74%	25.09%
199	赤峰市	4611871	1125891	24.41%	24.12%
200	平顶山市	5455601	1316359	24.13%	24.54%
201	忻州市	3121792	748367	23.97%	23.65%
202	遂宁市	3760941	890921	23.69%	23.10%
203	抚州市	4178223	988895	23.67%	24.12%
204	桂林市	5220862	1230306	23.57%	23.58%
205	吕梁市	3937152	923138	23.45%	22.68%
206	常德市	6148450	1435351	23.35%	23.48%
207	金华市	4706256	1091671	23.20%	23.53%
208	衡水市	4424385	1021997	23.10%	23.19%
209	广元市	3117349	713136	22.88%	22.50%
210	开封市	5444298	1241483	22.80%	17.99%
211	南充市	7596369	1719967	22.64%	22.40%
212	六盘水市	3225343	729874	22.63%	22.58%
213	吉安市	5055136	1134632	22.45%	22.43%
214	内江市	4265751	946346	22.19%	21.76%
215	滁州市	4520605	998619	22.09%	22.12%
216	汉中市	3842558	845527	22.00%	21.32%
217	河源市	3550586	769718	21.68%	22.36%
218	菏泽市	9572677	2069011	21.61%	21.26%
219	榆林市	3745535	805627	21.51%	28.15%
220	安阳市	5930095	1267921	21.38%	21.90%
221	衡阳市	7743307	1652025	21.34%	21.52%
222	温州市	8002056	1695008	21.18%	21.46%
223	衢州市	2528289	533957	21.12%	21.24%
224	郴州市	5123125	1073865	20.96%	21.11%
225	娄底市	4350647	909937	20.92%	21.01%
226	赣州市	9267014	1891015	20.41%	20.55%
227	益阳市	4771279	971988	20.37%	20.40%
228	信阳市	8675334	1727176	19.91%	19.80%
229	达州市	6956146	1372746	19.73%	29.51%
230	梧州市	3294694	641312	19.47%	19.54%
231	莆田市	3293183	640718	19.46%	19.47%
232	上饶市	7603319	1461340	19.22%	19.01%
233	宜宾市	5465696	1048788	19.19%	19.04%
234	商丘市	9341198	1762452	18.87%	18.88%
235	巴中市	3899696	731124	18.75%	17.84%
236	广安市	4684887	878298	18.75%	18.23%

237	平凉市	2315172	432981	18.70%	18.36%
238	武威市	1860035	346972	18.65%	18.21%
239	黄冈市	7481838	1393684	18.63%	18.88%
240	普洱市	2517328	468714	18.62%	13.59%
241	运城市	5109489	949524	18.58%	18.46%
242	张家界市	1689076	312719	18.51%	18.45%
243	昭通市	5832526	1068469	18.32%	8.23%
244	丽江市	1189635	217922	18.32%	14.75%
245	怀化市	5155604	943575	18.30%	18.35%
246	台州市	5909450	1078729	18.25%	18.19%
247	安庆市	6204302	1131511	18.24%	18.23%
248	池州市	1619116	294837	18.21%	18.13%
249	宣城市	2795721	509028	18.21%	18.14%
250	濮阳市	4212759	766343	18.19%	18.39%
251	固原市	1542330	269053	17.45%	15.70%
252	资阳市	5058509	873118	17.26%	16.84%
253	临沧市	2362825	407348	17.24%	10.76%
254	丽水市	2625905	450992	17.18%	17.24%
255	遵义市	7714276	1290655	16.73%	16.51%
256	陇南市	2806389	462715	16.49%	16.19%
257	邵阳市	8045599	1304825	16.22%	16.22%
258	安康市	3060323	496081	16.21%	16.11%
259	曲靖市	6373855	1032683	16.20%	12.44%
260	永州市	6307096	1008781	15.99%	15.92%
261	驻马店市	8992100	1424018	15.84%	15.93%
262	崇左市	2453658	382927	15.61%	15.80%
263	南阳市	12062874	1827820	15.15%	15.35%
264	保山市	2555590	376549	14.73%	10.88%
265	安顺市	2843600	416576	14.65%	14.71%
266	来宾市	2603097	381008	14.64%	14.53%
267	六安市	7102922	976853	13.75%	14.03%
268	河池市	4210000	572906	13.61%	13.63%
269	宿州市	6516636	882511	13.54%	13.52%
270	贺州市	2323755	307319	13.23%	13.20%
271	阜阳市	10398207	1343724	12.92%	12.85%
272	定西市	2962624	366165	12.36%	11.88%
273	周口市	12291973	1372021	11.16%	12.11%
274	钦州市	3917000	427318	10.91%	11.05%
275	亳州市	6228475	671209	10.78%	10.86%
276	贵港市	5299175	559601	10.56%	10.60%
277	玉林市	6918733	723994	10.46%	10.57%

（六）县级市城市化率

在十二届全国人大一次会议上，国家发改委提交《2012 年国民经济和社会发展规划执行情况》与《2013 年国民经济和社会发展规划草案》，报告透露将加强统筹规划，围绕提高城镇化质量，编制出台城镇化发展规划。同时强调了增强城镇综合承载能力。推动城市群基础设施一体化建设和网络化发展，加强综合交通运输网络与城镇化布局的衔接。报告表示，将有序推进农业转移人口市民化。加快户籍制度和社会管理体制改革，完善土地管理制度，使在城镇已稳定就业和居住的农民工及其家属有序转为城镇居民。另外将多渠道改善农民工居住条件，推动城镇基本公共服务逐步向常住人口覆盖。

2012 年中国县级市共有 349 个，人口总数为 236089684，非农业人口总数为 75357979，平均城市化率为 31.92%，低于全国平均水平。总计 185 个县级市城市化率上升，163 个城市城市化率下降。147 个县级城市化率市高于全国县级市城市化率的平均水平。

城市化率在 90% 到 100% 之间的 12 个，分别是阿尔山市、根河市、满洲里市、东兴市、霍林郭勒市、格尔木市、牙克石市、五家渠市、二连浩特市、额尔古纳市、石河子市、奎屯市。与 2011 年相比，部分县级市的城市化率有所下降。这些县级市分布在西北、华北和东北。城市化率在 80% 到 90% 之间的县级市 4 个，东北地区延吉市和绥芬河市、新疆自治区的图木舒克市及内蒙古的锡林浩特市。

县级市里涨幅最多的是开远市和邳州市，涨幅均超过 10%，分别为 12.17% 和 11.94%，同样值得注意的是，公主岭是 2012 年里农业人口增加 340673，非农人口减少 357766，导致城市化率下滑 31.84%。

图 3、中国县级市城市化率频率分布图

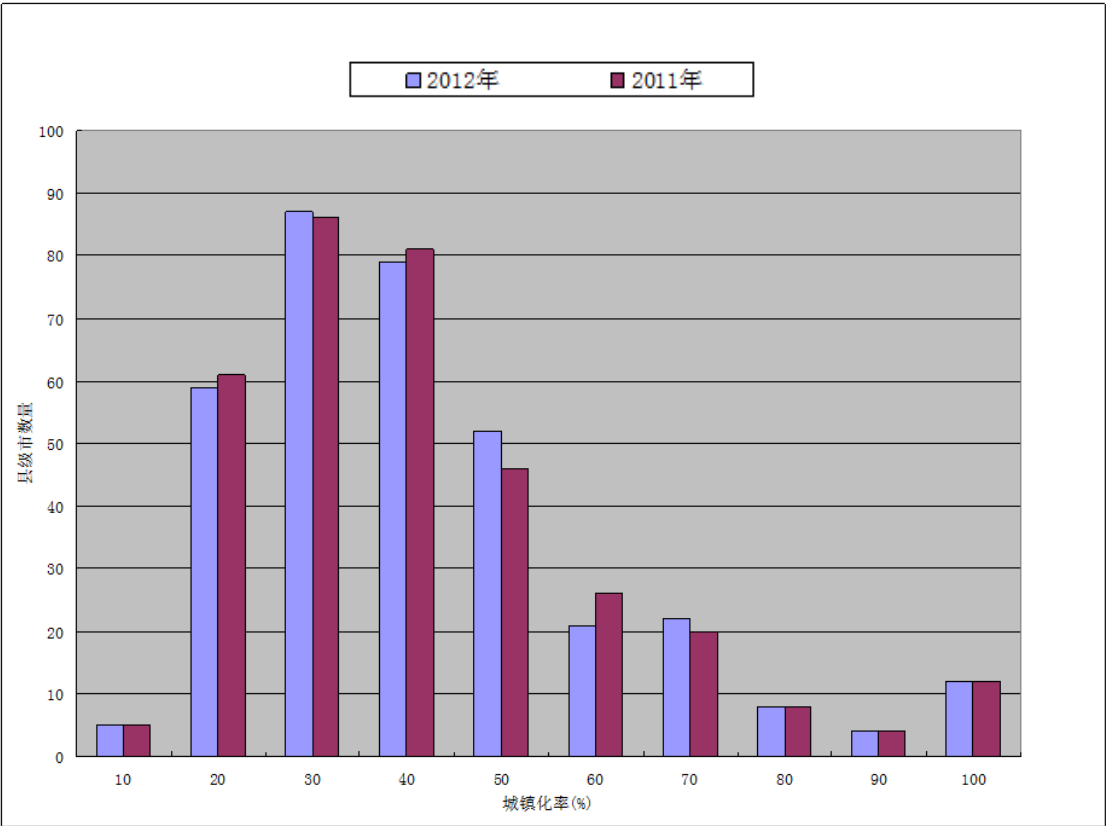


表 8、2012 年县市级城市化率

排名	县级市	总人口	非农业人口	2012 年城市化率	2011 年城市化率	涨幅
1	阿尔山市	48633	48633	100.000%	100.00%	0.000%
2	根河市	155246	155179	99.957%	99.96%	-0.003%
3	满洲里市	169996	169839	99.908%	99.91%	-0.002%
4	东兴市	135421	135214	99.847%	99.70%	0.147%
5	霍林郭勒市	81612	81118	99.395%	99.87%	-0.475%
6	格尔木市	129678	126509	97.556%	95.45%	2.106%
7	牙克石市	354098	342980	96.860%	96.53%	0.330%
8	五家渠市	90711	86591	95.458%	95.85%	-0.392%
9	二连浩特市	26728	25225	94.377%	94.33%	0.047%
10	额尔古纳市	83574	77475	92.702%	92.09%	0.612%
11	石河子市	619996	569537	91.861%	91.06%	0.801%
12	奎屯市	304402	274755	90.261%	90.21%	0.051%
13	延吉市	523736	454251	86.733%	86.29%	0.443%
14	锡林浩特市	178020	153654	86.313%	86.85%	-0.537%
15	图木舒克市	159563	135503	84.921%	87.19%	-2.269%
16	绥芬河市	68189	56738	83.207%	82.79%	0.417%
17	义马市	168505	134015	79.532%	79.76%	-0.228%
18	图们市	123345	97929	79.394%	79.34%	0.054%
19	德林哈市	75051	57805	77.021%	76.10%	0.921%
20	乌兰浩特市	321387	243431	75.744%	75.68%	0.064%
21	调兵山市	238534	178759	74.941%	74.47%	0.471%
22	铁力市	371792	274449	73.818%	71.69%	2.128%
23	邳州市	1798608	1324226	73.625%	61.68%	11.945%
24	珲春市	221057	162329	73.433%	72.16%	1.273%
25	虎林市	288086	193479	67.160%	66.78%	0.380%
26	伊宁市	514299	344838	67.050%	66.70%	0.350%
27	古交市	220700	144629	65.532%	65.23%	0.302%
28	阿勒泰市	232792	151255	64.974%	64.91%	0.064%
29	都江堰市	613788	397040	64.687%	64.82%	-0.133%
30	临夏市	244507	157747	64.516%	62.83%	1.686%
31	临江市	167368	107918	64.479%	63.73%	0.749%
32	哈密市	465521	297973	64.008%	65.04%	-1.032%
33	昌吉市	370405	235473	63.572%	64.50%	-0.928%
34	和龙市	184647	117006	63.367%	62.19%	1.177%
35	安宁市	267598	169109	63.195%	54.43%	8.765%
36	塔城市	169404	106842	63.069%	62.74%	0.329%
37	北安市	463826	292002	62.955%	60.47%	2.485%
38	库尔勒市	551502	347048	62.928%	62.55%	0.378%
39	博乐市	265605	164769	62.035%	61.60%	0.435%
40	龙井市	172511	106780	61.898%	61.83%	0.068%
41	韩城市	404725	250233	61.828%	58.47%	3.358%
42	合作市	91815	56420	61.450%	61.20%	0.250%
43	如皋市	1424953	874267	61.354%	61.11%	0.244%
44	阿拉尔市	186638	114503	61.350%	62.76%	-1.410%

45	海林市	401550	244086	60.786%	60.73%	0.056%
46	喀什市	486127	292347	60.138%	59.69%	0.448%
47	个旧市	392897	235189	59.860%	53.84%	6.020%
48	昆山市	737565	440651	59.744%	58.26%	1.484%
49	荣成市	669805	399940	59.710%	59.79%	-0.080%
50	新沂市	1071514	632699	59.047%	55.96%	3.087%
51	同江市	179881	105800	58.817%	58.54%	0.277%
52	兴平市	611266	357933	58.556%	55.70%	2.856%
53	龙口市	635372	366751	57.722%	57.65%	0.072%
54	敦化市	463629	260609	56.211%	55.28%	0.931%
55	金坛市	553114	309526	55.961%	55.78%	0.181%
56	宜兴市	1077284	594973	55.229%	55.05%	0.179%
57	五大连池市	362972	199685	55.014%	54.81%	0.204%
58	阿克苏市	495002	271247	54.797%	53.94%	0.857%
59	仪征市	594461	318220	53.531%	50.28%	3.251%
60	常熟市	1067798	570392	53.418%	52.65%	0.768%
61	昌邑市	582554	310822	53.355%	53.37%	-0.015%
62	侯马市	237960	126187	53.029%	53.96%	-0.931%
63	华阴市	268269	141123	52.605%	52.60%	0.005%
64	句容市	588402	306312	52.058%	50.24%	1.818%
65	阜康市	186560	96006	51.461%	57.31%	-5.849%
66	永安市	326689	167767	51.354%	51.58%	-0.226%
67	冷水江市	364946	186431	51.085%	51.42%	-0.335%
68	开远市	281320	140015	49.771%	37.60%	12.171%
69	灵武市	239511	118653	49.540%	50.32%	-0.780%
70	穆棱市	291193	143690	49.345%	44.80%	4.545%
71	集安市	218465	107545	49.228%	48.72%	0.508%
72	四会市	449837	219140	48.715%	48.65%	0.065%
73	胶州市	809435	391141	48.323%	48.10%	0.223%
74	老河口市	533111	257611	48.322%	47.12%	1.202%
75	平湖市	488939	234980	48.059%	47.91%	0.149%
76	孝义市	489857	234781	47.928%	47.94%	-0.012%
77	胶南市	843276	395439	46.893%	46.75%	0.143%
78	宜城市	569723	265805	46.655%	42.00%	4.655%
79	寿光市	1050982	488117	46.444%	46.46%	-0.016%
80	枣阳市	1120981	516866	46.108%	45.66%	0.448%
81	靖江市	666611	303493	45.528%	52.36%	-6.832%
82	五指山市	112695	51161	45.398%	46.31%	-0.912%
83	乐昌市	512885	232170	45.267%	46.10%	-0.833%
84	公主岭市	1082266	489317	45.212%	77.05%	-31.838%
85	诸城市	1087982	490989	45.128%	45.08%	0.048%
86	招远市	567487	254725	44.886%	44.84%	0.046%
87	莱西市	735360	328548	44.679%	44.60%	0.079%
88	兖州市	636792	282846	44.417%	45.16%	-0.743%
89	江阴市	1212572	538177	44.383%	44.06%	0.323%
90	即墨市	1133970	501634	44.237%	44.16%	0.077%
91	邵武市	304678	134509	44.148%	44.41%	-0.262%
92	大冶市	951136	419102	44.063%	43.87%	0.193%
93	张家港市	910208	398816	43.816%	43.51%	0.306%
94	应城市	674838	294396	43.625%	44.52%	-0.895%
95	瑞丽市	128519	55872	43.474%	37.74%	5.734%
96	海门市	999688	434573	43.471%	43.40%	0.071%
97	高密市	876290	380309	43.400%	43.20%	0.200%
98	吉首市	305716	131927	43.153%	44.01%	-0.857%
99	安丘市	949106	408598	43.051%	42.86%	0.191%

100	峨眉山市	433705	186622	43.030%	41.99%	1.040%
101	曲阜市	639261	274529	42.945%	43.02%	-0.075%
102	太仓市	472561	202698	42.894%	42.79%	0.104%
103	建阳市	345229	147804	42.813%	42.91%	-0.097%
104	莱州市	855779	366105	42.780%	42.65%	0.130%
105	和田市	330952	141535	42.766%	42.94%	-0.174%
106	津市市	258345	110340	42.710%	42.85%	-0.140%
107	密山市	423512	179580	42.403%	42.60%	-0.197%
108	桦甸市	450470	190872	42.372%	42.09%	0.282%
109	恩平市	498227	210011	42.152%	42.36%	-0.208%
110	合山市	140346	59151	42.147%	41.95%	0.197%
111	大理市	609884	256226	42.012%	34.80%	7.212%
112	丹江口市	459619	192535	41.890%	42.12%	-0.230%
113	章丘市	1018187	426507	41.889%	41.63%	0.259%
114	临清市	758025	315462	41.616%	41.98%	-0.364%
115	梅河口市	617383	256107	41.483%	41.75%	-0.267%
116	东台市	1135902	466340	41.055%	40.92%	0.135%
117	辛集市	630547	256061	40.609%	40.63%	-0.021%
118	霸州市	630867	253917	40.249%	40.42%	-0.171%
119	霍州市	301117	120948	40.166%	40.21%	-0.044%
120	三河市	580232	231767	39.944%	38.85%	1.094%
121	蓬莱市	449414	178744	39.773%	39.65%	0.123%
122	尚志市	619635	245761	39.662%	39.54%	0.122%
123	尚志市	619635	245761	39.662%	39.54%	0.122%
124	文登市	643062	253472	39.416%	39.36%	0.056%
125	扎兰屯市	421384	166020	39.399%	38.99%	0.409%
126	桐乡市	679912	267484	39.341%	39.14%	0.201%
127	安达市	488595	192190	39.335%	38.74%	0.595%
128	平度市	1137850	447161	39.299%	32.41%	6.889%
129	日喀则市	112589	44171	39.232%	38.90%	0.332%
130	丹阳市	811746	318214	39.201%	34.11%	5.091%
131	富锦市	473340	185465	39.182%	39.07%	0.112%
132	楚雄市	513002	200786	39.139%	30.68%	8.459%
133	肥城市	984432	384732	39.082%	38.97%	0.112%
134	双辽市	413722	161427	39.018%	38.26%	0.758%
135	通州市	1257348	489936	38.966%	39.08%	-0.114%
136	溧阳市	789928	304697	38.573%	38.77%	-0.197%
137	德兴市	328708	126255	38.409%	38.72%	-0.311%
138	陆丰市	1807567	687437	38.031%	38.08%	-0.049%
139	丰城市	1394007	528998	37.948%	37.89%	0.058%
140	蛟河市	447854	169590	37.867%	37.73%	0.137%
141	儋州市	1029220	388477	37.745%	37.49%	0.255%
142	高邮市	817398	307892	37.667%	35.92%	1.747%
143	济源市	688961	258093	37.461%	38.10%	-0.639%
144	邛崃市	656065	245611	37.437%	37.29%	0.147%
145	黄骅市	552210	206241	37.348%	37.65%	-0.302%
146	凯里市	500398	186236	37.218%	36.85%	0.368%
147	高碑店市	619597	229925	37.109%	37.03%	0.079%
148	大丰市	725273	265572	36.617%	36.62%	-0.003%
149	邹城市	1157554	419696	36.257%	34.40%	1.857%
150	广汉市	606394	219063	36.126%	35.35%	0.776%
151	瓦房店市	1001776	359885	35.925%	35.45%	0.475%
152	任丘市	852677	304257	35.683%	36.69%	-1.007%
153	福鼎市	584325	208171	35.626%	35.50%	0.126%
154	阿图什市	254385	90304	35.499%	34.22%	1.279%

155	乌苏市	228939	81011	35.385%	35.20%	0.185%
156	罗定市	1232398	433336	35.162%	35.19%	-0.028%
157	大安市	409011	143470	35.077%	35.03%	0.047%
158	长乐市	694107	242859	34.989%	35.12%	-0.131%
159	洮南市	434398	151836	34.953%	35.18%	-0.227%
160	泰兴市	1198282	416427	34.752%	36.16%	-1.408%
161	武夷山市	231318	80115	34.634%	34.72%	-0.086%
162	海宁市	666092	230113	34.547%	34.51%	0.037%
163	都匀市	480507	165863	34.518%	34.59%	-0.072%
164	开平市	683211	235534	34.475%	34.75%	-0.275%
165	北票市	580901	199849	34.403%	34.57%	-0.167%
166	青州市	918635	315711	34.367%	34.66%	-0.293%
167	晋江市	1074374	368151	34.267%	34.29%	-0.023%
168	海阳市	659908	225471	34.167%	31.91%	2.257%
169	赤壁市	525978	179226	34.075%	33.53%	0.545%
170	普兰店市	931421	316123	33.940%	33.60%	0.340%
171	莱阳市	868007	292383	33.684%	33.65%	0.034%
172	宁安市	434673	145373	33.444%	33.57%	-0.126%
173	新泰市	1402991	466496	33.250%	32.79%	0.460%
174	资兴市	374184	123808	33.087%	33.57%	-0.483%
175	玉门市	140472	46266	32.936%	33.50%	-0.564%
176	彭州市	803455	264302	32.896%	32.95%	-0.054%
177	泊头市	612063	198361	32.409%	32.60%	-0.191%
178	禹城市	526935	170136	32.288%	32.00%	0.288%
179	磐石市	536268	172177	32.107%	32.12%	-0.013%
180	凤城市	578195	184522	31.913%	31.42%	0.493%
181	西昌市	625443	197800	31.626%	31.63%	-0.004%
182	舞钢市	335925	105199	31.316%	31.68%	-0.364%
183	丰镇市	339463	106036	31.236%	29.92%	1.316%
184	义乌市	753314	235180	31.219%	31.09%	0.129%
185	青铜峡市	276805	86207	31.144%	32.00%	-0.856%
186	滕州市	1690668	526346	31.132%	31.25%	-0.118%
187	大石桥市	717447	223253	31.118%	30.67%	0.448%
188	吐鲁番市	275777	83985	30.454%	30.34%	0.114%
189	石狮市	318058	96747	30.418%	30.68%	-0.262%
190	万宁市	623722	189662	30.408%	30.32%	0.088%
191	漳平市	284238	86316	30.368%	30.40%	-0.032%
192	建瓯市	541111	163619	30.238%	30.33%	-0.092%
193	藁城市	806653	243680	30.209%	30.45%	-0.241%
194	涿州市	650355	196428	30.203%	29.64%	0.563%
195	江油市	886761	267267	30.140%	30.04%	0.100%
196	肇东市	940542	283407	30.132%	30.36%	-0.228%
197	栖霞市	621566	186826	30.057%	30.06%	-0.003%
198	华蓥市	361648	108641	30.041%	29.51%	0.531%
199	琼海市	501981	149490	29.780%	30.16%	-0.380%
200	崇州市	665787	197898	29.724%	29.75%	-0.026%
201	福安市	651026	193475	29.718%	29.83%	-0.112%
202	舒兰市	655815	194160	29.606%	29.66%	-0.054%
203	安国市	413448	119662	28.942%	25.82%	3.122%
204	普宁市	2384376	689482	28.917%	29.09%	-0.173%
205	福清市	1293738	371591	28.722%	28.66%	0.062%
206	宜都市	396730	113696	28.658%	29.08%	-0.422%
207	鹤山市	363857	104178	28.632%	29.12%	-0.488%
208	敦煌市	141969	40638	28.625%	28.66%	-0.035%
209	启东市	1123822	320436	28.513%	28.25%	0.263%
210	吴川市	1111394	316750	28.500%	28.37%	0.130%

211	凭祥市	111770	31834	28.482%	29.42%	-0.938%
212	辉县市	840058	238296	28.367%	39.47%	-11.103%
213	乳山市	567182	160514	28.300%	28.21%	0.090%
214	开原市	538070	150340	27.941%	25.19%	2.751%
215	原平市	492873	137582	27.914%	27.73%	0.184%
216	扬中市	280873	78310	27.881%	28.21%	-0.329%
217	兴宁市	1183588	326357	27.574%	27.72%	-0.146%
218	枝江市	492922	135671	27.524%	27.86%	-0.336%
219	绵竹市	506586	139374	27.512%	26.36%	1.152%
220	长葛市	767073	210953	27.501%	20.50%	7.001%
221	河津市	400821	108877	27.163%	27.08%	0.083%
222	沙河市	423056	114570	27.082%	24.41%	2.672%
223	巢湖市	889498	239415	26.916%	26.66%	0.256%
224	天长市	634616	170178	26.816%	26.64%	0.176%
225	乐陵市	699414	186768	26.703%	26.60%	0.103%
226	阆中市	857906	228972	26.690%	25.80%	0.890%
227	台山市	982908	261063	26.560%	26.62%	-0.060%
228	庄河市	905316	239710	26.478%	26.42%	0.058%
229	德惠市	826793	218604	26.440%	17.83%	8.610%
230	井岗山市	164248	43219	26.313%	26.37%	-0.057%
231	盖州市	718904	188532	26.225%	26.04%	0.185%
232	当阳市	485810	126771	26.095%	26.20%	-0.105%
233	嵊州市	734609	190921	25.989%	24.46%	1.529%
234	海城市	1091341	282716	25.905%	26.02%	-0.115%
235	恩施市	808597	209295	25.884%	25.63%	0.254%
236	樟树市	596758	154226	25.844%	26.76%	-0.916%
237	阳春市	1149343	295897	25.745%	26.23%	-0.485%
238	建德市	509224	129846	25.499%	25.42%	0.079%
239	新乐市	504377	128192	25.416%	25.63%	-0.214%
240	九台市	700423	177916	25.401%	25.38%	0.021%
241	路西市	371938	93003	25.005%	21.91%	3.095%
242	南雄市	474813	118452	24.947%	25.30%	-0.353%
243	南安市	1516691	377526	24.891%	24.91%	-0.019%
244	东方市	455841	113009	24.791%	25.10%	-0.309%
245	鹿泉市	397385	98444	24.773%	24.81%	-0.037%
246	兴城市	548193	132851	24.234%	24.36%	-0.126%
247	卫辉市	523761	126859	24.221%	24.19%	0.031%
248	沅江市	738060	177877	24.101%	24.27%	-0.169%
249	洪江市	505074	121524	24.061%	24.41%	-0.349%
250	东港市	607488	144877	23.849%	23.11%	0.739%
251	高安市	848557	201859	23.789%	24.01%	-0.221%
252	赤水市	309917	73278	23.644%	23.60%	0.044%
253	定州市	1221077	284621	23.309%	23.13%	0.179%
254	石首市	672071	156407	23.272%	24.14%	-0.868%
255	金华市	4706256	1091671	23.196%	23.53%	-0.334%
256	临湘市	519931	119273	22.940%	23.44%	-0.500%
257	钟祥市	1078339	245135	22.733%	22.83%	-0.097%
258	五常市	1006597	228780	22.728%	22.76%	-0.032%
259	五常市	1006597	228780	22.728%	22.76%	-0.032%
260	乐平市	909859	205933	22.634%	22.53%	0.104%
261	余姚市	834493	188594	22.600%	22.36%	0.240%
262	奉化市	483548	108814	22.503%	22.35%	0.153%
263	汨罗市	749531	167951	22.407%	22.84%	-0.433%
264	新民市	693780	155013	22.343%	21.60%	0.743%
265	河间市	829532	184690	22.264%	22.38%	-0.116%
266	什邡市	438330	96787	22.081%	22.14%	-0.059%

267	潞城市	227356	49910	21.952%	21.72%	0.232%
268	武安市	800397	174585	21.812%	22.08%	-0.268%
269	富阳市	655954	140880	21.477%	21.38%	0.097%
270	汾阳市	422659	90519	21.417%	21.47%	-0.053%
271	廉江市	1712535	364446	21.281%	21.38%	-0.099%
272	清镇市	497986	105867	21.259%	20.66%	0.599%
273	新郑市	724224	152930	21.116%	21.77%	-0.654%
274	灯塔市	445159	93934	21.101%	19.45%	1.651%
275	武穴市	801339	168134	20.982%	20.81%	0.172%
276	临安市	525984	110089	20.930%	20.92%	0.010%
277	英德市	1086659	227262	20.914%	17.84%	3.074%
278	双城市	822542	171835	20.891%	20.90%	-0.009%
279	双城市	822542	171835	20.891%	20.90%	-0.009%
280	宁国市	387964	80998	20.878%	20.84%	0.038%
281	凌源市	645836	134054	20.757%	20.82%	-0.063%
282	永济市	440230	91375	20.756%	20.83%	-0.074%
283	海伦市	840170	173101	20.603%	20.66%	-0.057%
284	新密市	870567	179286	20.594%	21.09%	-0.496%
285	文昌市	592937	119755	20.197%	20.48%	-0.283%
286	迁安市	736438	146490	19.892%	20.04%	-0.148%
287	瑞金市	682951	134374	19.675%	19.76%	-0.085%
288	冀州市	366699	72020	19.640%	19.82%	-0.180%
289	雷州市	1687402	330526	19.588%	19.69%	-0.102%
290	汉川市	1122868	217977	19.413%	19.34%	0.073%
291	松滋市	852813	165039	19.352%	19.43%	-0.078%
292	龙海市	830941	160462	19.311%	19.41%	-0.099%
293	福泉市	329198	63277	19.222%	19.26%	-0.038%
294	贵溪市	622548	119260	19.157%	19.53%	-0.373%
295	明光市	635628	120907	19.022%	19.06%	-0.038%
296	洪湖市	941363	178929	19.007%	19.21%	-0.203%
297	安陆市	625313	118820	19.002%	18.96%	0.042%
298	常宁市	913928	172481	18.872%	18.78%	0.092%
299	瑞安市	1216011	229403	18.865%	19.02%	-0.155%
300	界首市	788129	145391	18.448%	19.05%	-0.602%
301	慈溪市	1041904	192089	18.436%	18.22%	0.216%
302	广水市	957651	176472	18.428%	18.33%	0.098%
303	巩义市	820169	151132	18.427%	18.63%	-0.203%
304	巩义市	820169	151132	18.427%	18.63%	-0.203%
305	兴义市	830511	151516	18.244%	18.15%	0.094%
306	高平市	480418	87616	18.237%	17.48%	0.757%
307	兴化市	1572834	285500	18.152%	18.21%	-0.058%
308	简阳市	1481180	264792	17.877%	17.44%	0.437%
309	麻城市	1169595	208228	17.803%	18.17%	-0.367%
310	东阳市	827981	146133	17.649%	18.36%	-0.711%
311	南宫市	479999	84581	17.621%	17.66%	-0.039%
312	晋州市	547877	94307	17.213%	17.21%	0.003%
313	永康市	579518	99328	17.140%	17.78%	-0.640%
314	温岭市	1205998	204549	16.961%	16.82%	0.141%
315	沁阳市	489910	82160	16.770%	18.77%	-2.000%
316	深州市	570534	95295	16.703%	16.91%	-0.207%
317	万源市	603003	98310	16.303%	16.36%	-0.057%
318	耒阳市	1370489	221053	16.129%	16.03%	0.099%
319	连州市	512287	82112	16.029%	16.41%	-0.381%
320	诸暨市	1073528	170862	15.916%	15.73%	0.186%
321	榆树市	1307748	207247	15.848%	15.83%	0.018%

322	桐城市	758605	119918	15.808%	15.70%	0.108%
323	项城市	1376403	216153	15.704%	17.37%	-1.666%
324	宜州市	662906	104039	15.694%	15.69%	0.004%
325	岑溪市	918699	143970	15.671%	15.78%	-0.109%
326	禹州市	1280270	197462	15.423%	15.83%	-0.407%
327	灵宝市	743699	113633	15.279%	16.09%	-0.811%
328	荥阳市	663803	101072	15.226%	16.03%	-0.804%
329	利川市	915862	138496	15.122%	14.90%	0.222%
330	遵化市	740396	109248	14.755%	14.85%	-0.095%
331	仁怀市	679624	100208	14.745%	14.42%	0.325%
332	高要市	787296	115519	14.673%	14.85%	-0.177%
333	湘乡市	918256	134231	14.618%	14.30%	0.318%
334	龙泉市	288568	42136	14.602%	14.70%	-0.098%
335	醴陵市	1055367	152772	14.476%	14.58%	-0.104%
336	偃师市	615774	88173	14.319%	14.77%	-0.451%
337	孟州市	380340	53486	14.063%	14.61%	-0.547%
338	涟源市	1148832	158889	13.830%	14.14%	-0.310%
339	韶山市	120014	16464	13.718%	15.41%	-1.692%
340	宣威市	1508681	204116	13.529%	9.72%	3.809%
341	永城市	1516324	204906	13.513%	13.51%	0.003%
342	武冈市	829137	107242	12.934%	12.93%	0.004%
343	临海市	1178514	151483	12.854%	12.83%	0.024%
344	浏阳市	1436248	157319	10.953%	10.92%	0.033%
345	汝州市	1092574	108238	9.907%	10.51%	-0.603%
346	北流市	1427307	137178	9.611%	9.80%	-0.189%
347	乐清市	1271596	117641	9.251%	9.81%	-0.559%
348	邓州市	1775408	164173	9.247%	9.69%	-0.443%
349	桂平市	1918099	167391	8.727%	8.81%	-0.083%

（七）城市群城市化率

我国区域经济发展的重要特点是城市群的出现。国家“十二五”规划纲要明确提出：“优化城市化布局和形态，加强城镇化管理，不断提升城镇化的质量和水平”。

在东部地区逐步打造更具国际竞争力的城市群，在中西部有条件的地区培育壮大若干城市群。科学规划城市群内各城市功能定位和产业布局，缓解特大城市中心城区压力，强化中小城市产业功能，增强小城镇公共服务和居住功能，推进大中小城市基础设施一体化建设和网络化发展。积极挖掘现有中小城市发展潜力，优先发展区位优势明显、资源环境承载能力较强的中小城市。有重点地发展小城镇，把有条件的东部地区中心镇、中西部地区县城和重要边境口岸逐步发展成为中小城市。这是党和国家对促进城市化进程和区域发展的重要战略决策，对我国经济和社会发展必将产生重要而且深远的影响。

目前，我国已经形成了“十一大城市群”：长三角、珠三角、京津冀、山东半岛、辽中南、中原、武汉“1+8”、长株潭、海峡西岸、川渝和关中城市群。其中长三角、珠三角、京津冀三大城市群在未来 20 年仍将主导中国经济的发展。特别是京津冀城市群的崛起将形成中国经济社会发展的第三极。

如表 9 显示，超过全国城市化水平(35.33%)的城市群有七个，城市化率增速最快的前三位城市群分别为关中城市群、川渝城市群和长三角城市群。武汉“1+8”城市群城市化率小幅倒退。

表 9、2011–2012 年我国城市群城市化率

城市群	2012 年城市化率	2011 年城市化率	差值
珠三角城市群	72.35%	71.83%	0.52%
长三角城市群	59.64%	58.58%	1.06%
山东半岛城市群	54.68%	54.53%	0.15%
辽中南城市群	52.07%	51.76%	0.31%
京津冀城市群	45.57%	45.38%	0.19%
关中城市群	44.51%	41.43%	3.08%
武汉“1+8”城市群	37.79%	37.97%	−0.18%
海峡西岸城市群	34.52%	34.43%	0.09%
川渝城市群	33.61%	32.47%	1.14%
长株潭城市群	32.10%	32.05%	0.05%
中原城市群	29.75%	28.76%	0.99%

图 4、2011–2012 年我国城市群城市化率

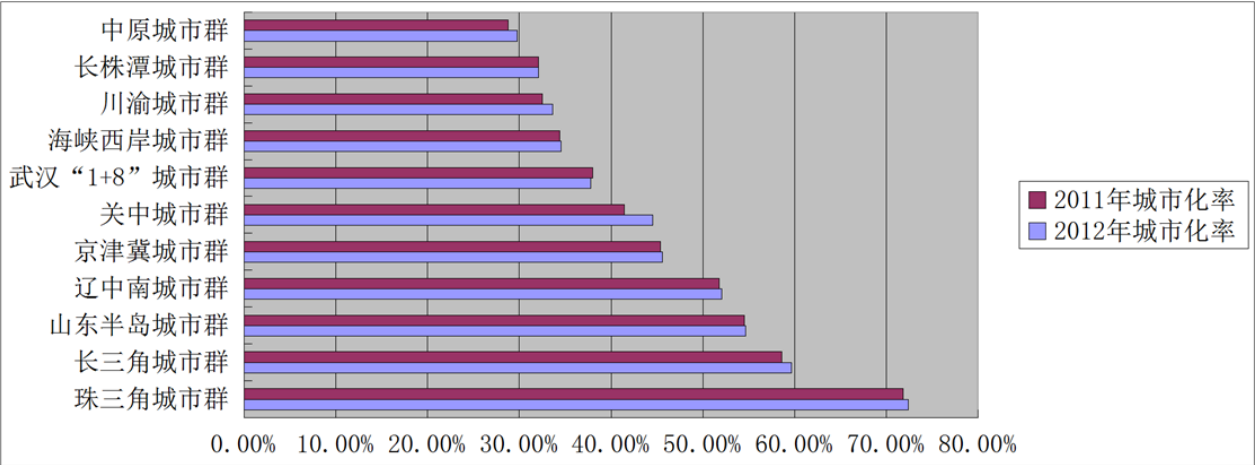


表 9–1、珠三角城市群城市化率

	2012 年城市化率	2011 年城市化率
珠三角城市群	72.35%	71.83%
珠海	100%	100%
深圳	100%	100%
广州	90.48%	89.90%
惠州	59.64%	59.33%
江门	56.17%	56.19%
中山	53.21%	53.13%
东莞	50.89%	50.92%
肇庆	27.98%	28.01%

表 9–2、长三角城市群城市化率

	2012 年城市化率	2011 年城市化率
长三角城市群	59.64%	58.58%
南京	90.07%	89.32%
上海	89.76%	85.94%
无锡	72.77%	67.92%
苏州	68.96%	58.31%
扬州	60.82%	53.09%
镇江	54.99%	37.57%
杭州	54.83%	72.62%
常州	53.99%	51.26%
南通	48.94%	47.94%
嘉兴	45.74%	54.05%
舟山	38.49%	32.63%
泰州	36.41%	45.58%
绍兴	35.52%	38.05%
湖州	34.23%	34.56%
台州	18.25%	18.19%

表 9-3、山东半岛城市群城市化率

	2012 年城市化率	2011 年城市化率
山东半岛	54.68%	54.53%
济南市	71.59%	71.45%
青岛市	63.14%	62.98%
潍坊市	52.37%	52.34%
威海市	51.37%	51.24%
烟台市	50.11%	49.74%
淄博市	46.61%	46.61%
东营市	43.34%	43.58%
日照市	35.83%	35.65%

表 9-4、辽南城市群城市化率

城市	2012 年城市化率	2011 年城市化率
辽中南城市群	52.07%	51.76%
本溪市	67.60%	67.31%
沈阳市	66.07%	65.62%
抚顺市	65.51%	65.67%
大连市	62.85%	62.48%
鞍山市	50.14%	50.18%
营口市	48.24%	48.25%
辽阳市	43.81%	43.76%
丹东市	43.51%	43.03%
锦州市	40.30%	40.55%
瓦房店市	35.92%	35.45%
普兰店市	33.94%	33.06%
铁岭市	33.70%	33.23%
庄河市	26.47%	26.42%
新民市	22.34%	21.60%

表 9-5、京津冀城市群城市化率

城市	2012 年城市化率	2011 年城市化率
京津冀城市群	45.57%	45.38%
北京	80.13%	79.36%
天津	62.14%	61.50%
秦皇岛	45.11%	45.05%
石家庄	41.28%	41.47%
唐山	33.26%	33.54%
张家口	33.40%	33.05%
廊坊	32.12%	31.16%
沧州	30.31%	30.57%
承德	30.26%	30.25%
保定	29.21%	29.40%

表 9-6、关中城市群城市化率

城市	2012 年城市化率	2011 年城市化率
关中城市群	44.51%	41.43%
西安	61.83%	58.47%
咸阳	53.14%	51.15%
铜川	50.05%	49.42%
渭南	52.32%	48.33%
宝鸡	41.11%	37.08%
韩城	39.41%	33.25%
商洛	35.18%	32.66%

表 9-7、武汉“1+8”城市群城市化率

城市	2012 年城市化率	2011 年城市化率
武汉“1+8”	37.79%	37.97%
武汉市	67.54%	68.07%
潜江市	49.05%	48.49%
黄石市	47.05%	47.39%
鄂州市	32.70%	32.63%
咸宁市	27.17%	27.00%
仙桃市	26.71%	26.76%
孝感市	25.74%	25.82%
天门市	26.51%	24.92%
黄冈市	18.63%	18.88%

表 9-8、海峡西岸城市群城市化率

城市	2012 年城市化率	2011 年城市化率
海峡西岸城市群	34.52%	34.43%
厦门市	80.93%	80.70%
福州市	41.22%	41.24%
南平市	34.60%	34.70%
石狮市	30.42%	30.68%
漳平市	30.37%	30.40%
龙岩市	30.57%	30.11%
漳州市	28.93%	29.01%
泉州市	28.48%	28.50%
莆田市	19.46%	19.47%

表 9-9、川渝城市群城市化率

城市	2012 年城市化率	2011 年城市化率
川渝城市群	33.61%	32.47%
成都市	61.08%	60.66%
重庆市	39.40%	38.37%
自贡市	33.92%	33.11%

乐山市	32.36%	31.40%
绵阳市	28.01%	27.69%
德阳市	28.22%	27.47%
眉山市	27.46%	26.76%
雅安市	25.14%	24.79%
遂宁市	23.69%	23.10%
南充市	22.64%	22.40%
内江市	22.18%	21.76%
宜宾市	19.19%	19.04%
泸州市	28.49%	18.78%
广安市	18.75%	18.23%
资阳市	17.26%	16.84%

表 9–10、长株潭城市群城市化率

城市	2012 年城市化率	2011 年城市化率
长株潭城市群	32.10%	32.05%
长沙	37.16%	36.83%
湘潭	27.39%	27.69%
株洲	27.09%	27.28%

表 9–11、中原城市群城市化率

城市	2012 年城市化率	2011 年城市化率
中原城市群	29.75%	28.76%
郑州市	42.25%	42.15%
济源市	37.46%	38.10%
焦作市	27.85%	28.86%
洛阳市	28.61%	27.47%
许昌市	27.80%	27.21%
新乡市	28.44%	27.11%
平顶山市	24.12%	24.54%
开封市	22.80%	17.99%

（八）七大行政区域城市化率

按照中国的行政区域，共分为七大区域，它们分别是东北、华北、华东、华南、华中、西南、西北，在中国的城市化进程中，中国东西南北中区域由于地理位置、经济基础、政策环境等因素的不同，其城市化率也呈现出各自的特征，总体来说，东部虽城市化率较高，但是南北地区城市化率差距较大，而东北和中部的城市化率发展较均衡，西部的城市化率则呈梯级分布。

如下面各行政区域城市化率柱状图所示，在七大行政区域中，高于全国城市化率的区域有华北、东北、华东、华南、西北地区，城市化率分别为 39.70%、49.36%、39.15%、39.41%、35.82%，低于全国城市化率的区域有华中和西南地区，城市化率分别为 25.40%、26.36%。

图 5、2012 年全国及各行政区域城市化率

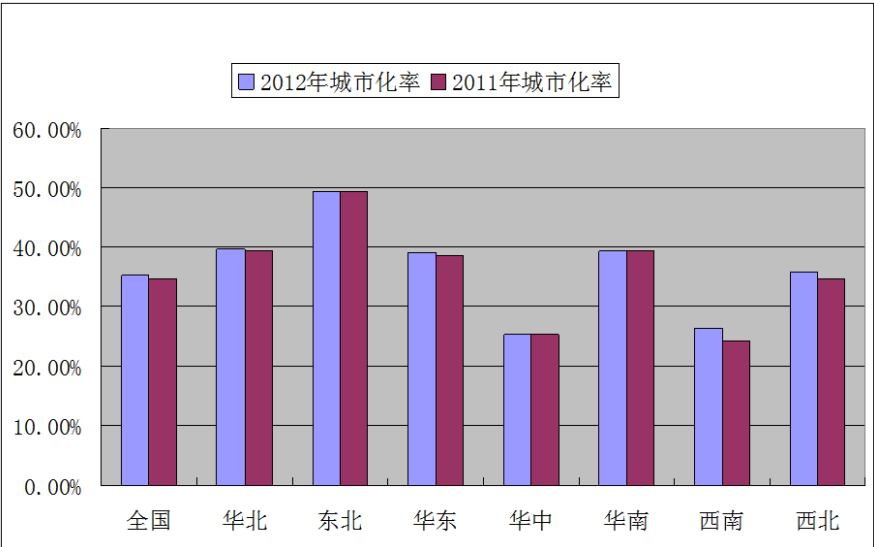


图 6、华北地区城市化率

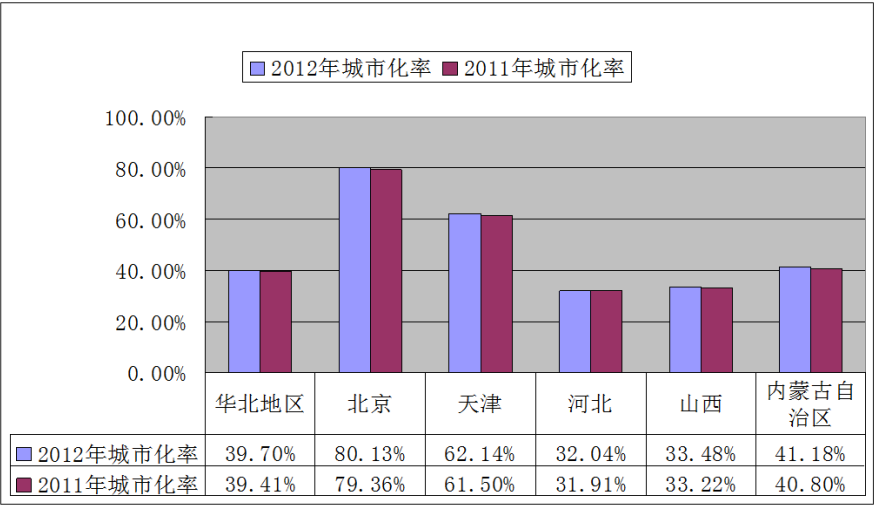


图 7、东北地区城市化率

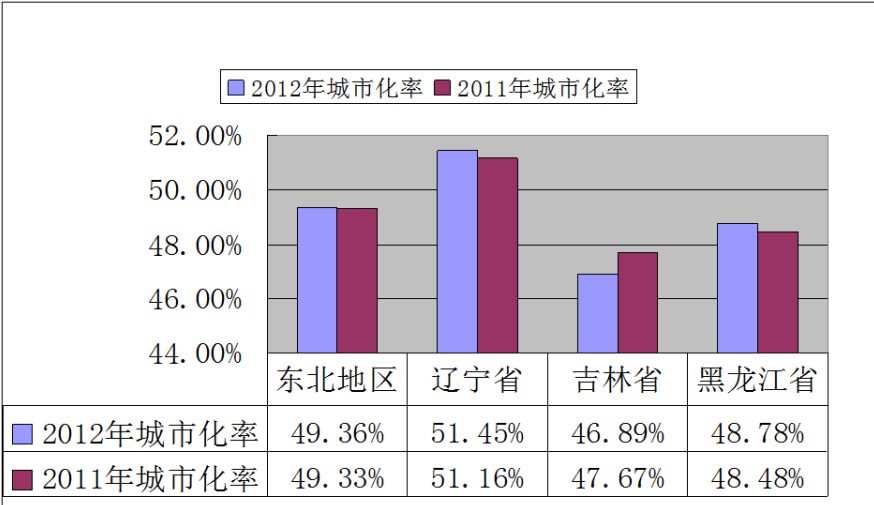


图 8、华东地区城市化率

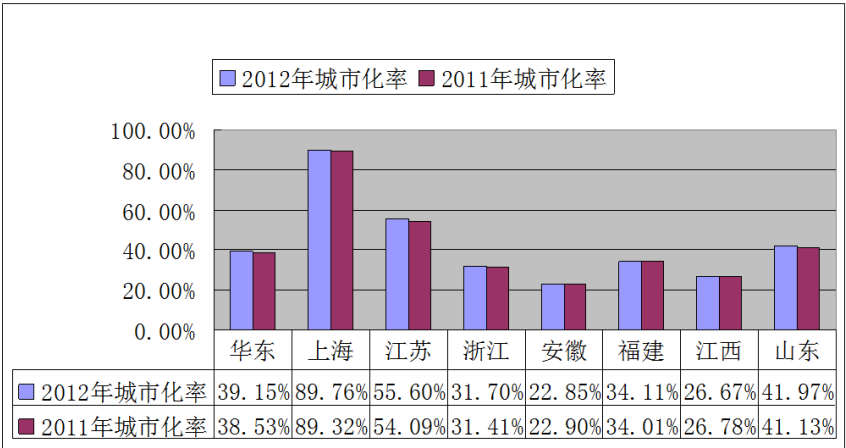


图 9、华中地区城市化率

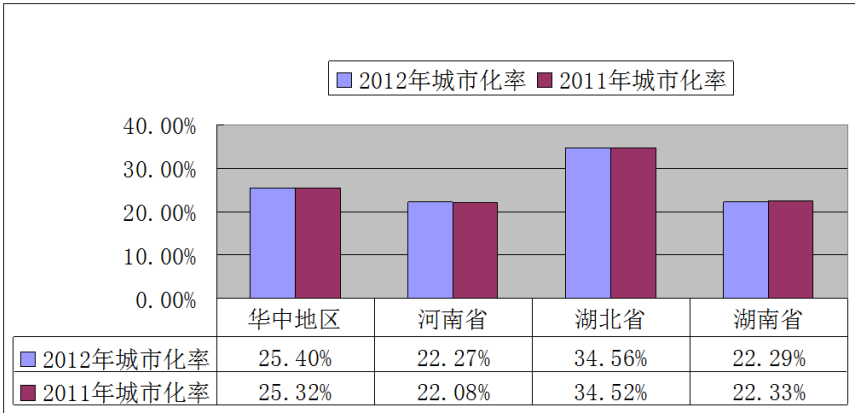


图 10、华南地区城市化率

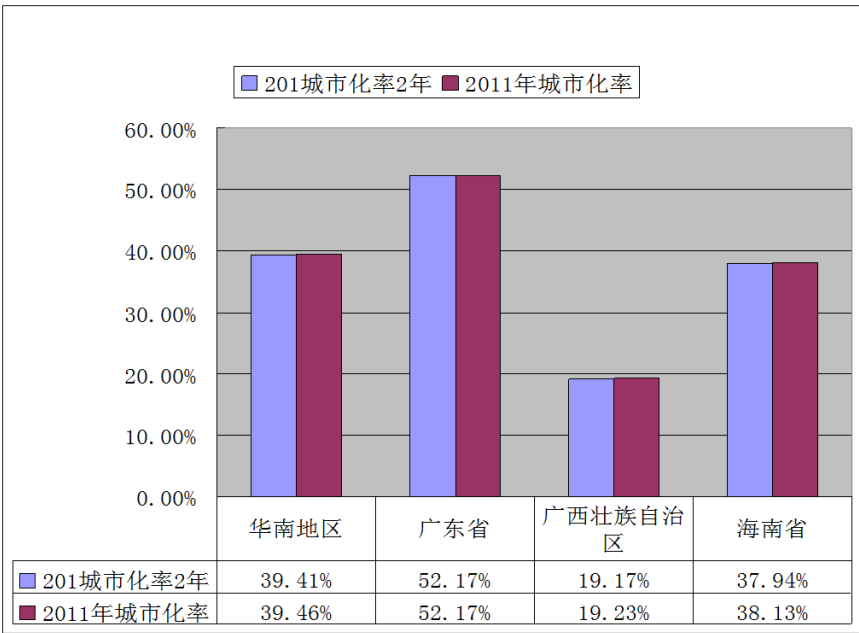


图 11、西南地区城市化率

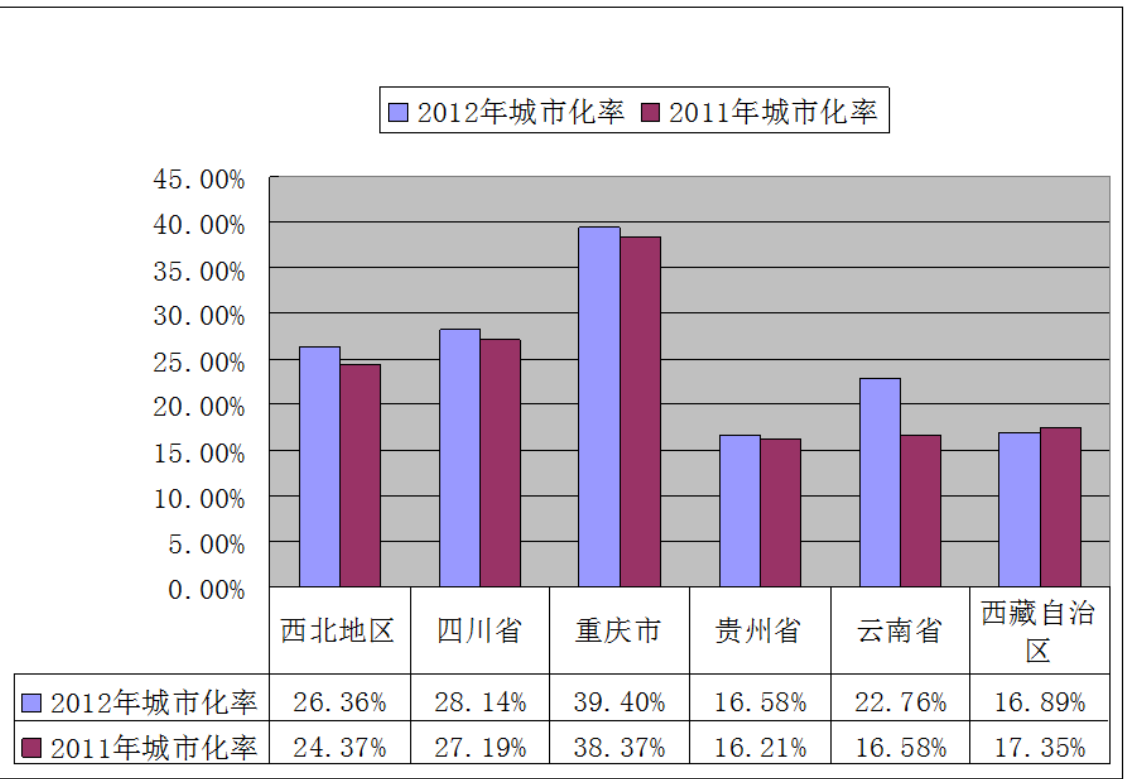
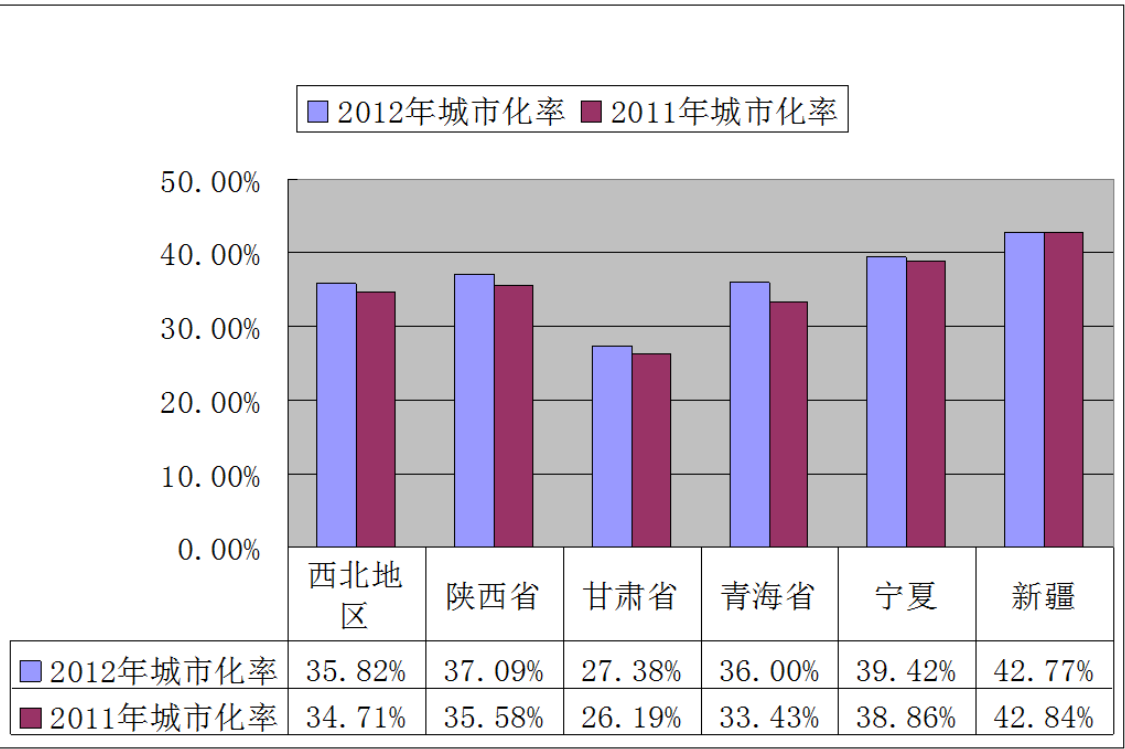


图 12、西北地区城市化率



三、2012 年中国各城市城市化率总表

表 10、2012 年中国各城市城市化率总表

	名称	总人口	非农人口	2012 年城市化率	2011 年城市化率	差值
	中国	1357802804	479706013	35.33%	34.71%	0.62%
1	北京市	13000706	10417768	80.13%	79.36%	0.77%
2	天津市	9963754	6191492	62.14%	61.50%	0.64%
	河北省	74165619	23760755	32.04%	31.91%	0.13%
3	石家庄市	10053286	4149720	41.28%	41.47%	-0.19%
4	辛集市	630547	256061	40.61%	40.63%	-0.02%
5	冀城市	806653	243680	30.21%	30.45%	-0.24%
6	晋州市	547877	94307	17.21%	17.21%	0.00%
7	新乐市	504377	128192	25.42%	25.63%	-0.21%
8	鹿泉市	397385	98444	24.77%	24.81%	-0.04%
9	唐山市	7417826	2467040	33.26%	33.54%	-0.28%
10	遵化市	740396	109248	14.76%	14.85%	-0.09%
11	迁安市	736438	146490	19.89%	20.04%	-0.15%
12	秦皇岛市	2912208	1313717	45.11%	45.05%	0.06%
13	邯郸市	9930611	3083403	31.05%	31.48%	-0.43%
14	武安市	800397	174585	21.81%	22.08%	-0.27%
15	邢台市	7477372	1948588	26.06%	23.81%	2.25%
16	南宫市	479999	84581	17.62%	17.66%	-0.04%
17	沙河市	423056	114570	27.08%	24.41%	2.67%
18	保定市	11720866	3424187	29.21%	29.40%	-0.19%
19	涿州市	650355	196428	30.20%	29.64%	0.56%
20	定州市	1221077	284621	23.31%	23.13%	0.18%
21	安国市	413448	119662	28.94%	25.82%	3.12%
22	高碑店市	619597	229925	37.11%	37.03%	0.08%
23	张家口市	4684073	1564442	33.40%	33.05%	0.35%
24	承德市	3769194	1140410	30.26%	30.25%	0.01%
25	沧州市	7443610	2255951	30.31%	30.57%	-0.26%
26	泊头市	612063	198361	32.41%	32.60%	-0.19%
27	任丘市	852677	304257	35.68%	36.69%	-1.01%
28	黄骅市	552210	206241	37.35%	37.65%	-0.30%
29	河间市	829532	184690	22.26%	22.38%	-0.12%
30	廊坊市	4332188	1391300	32.12%	31.16%	0.96%
31	霸州市	630867	253917	40.25%	40.42%	-0.17%
32	三河市	580232	231767	39.94%	38.85%	1.09%
33	衡水市	4424385	1021997	23.10%	23.19%	-0.09%
34	冀州市	366699	72020	19.64%	19.82%	-0.18%
35	深州市	570534	95295	16.70%	16.91%	-0.21%
	山西省	35006264	11719898	33.48%	33.22%	0.26%
36	太原市	3658409	2616911	71.53%	71.70%	-0.17%
37	古交市	220700	144629	65.53%	65.23%	0.30%
38	大同市	3193460	1609653	50.40%	50.16%	0.24%
39	阳泉市	1320950	712004	53.90%	53.54%	0.36%
40	长治市	3360781	1082469	32.21%	31.56%	0.65%
41	潞城市	227356	49910	21.95%	21.72%	0.23%
42	晋城市	2182370	595070	27.27%	26.67%	0.60%
43	高平市	480418	87616	18.24%	17.48%	0.76%
44	朔州市	1619773	444912	27.47%	27.08%	0.39%
45	晋中市	3429982	934736	27.25%	28.63%	-1.38%
46	介休市	413291	125186	30.29%	30.30%	-0.01%

47	运城市	5109489	949524	18.58%	18.46%	0.12%
48	永济市	440230	91375	20.76%	20.83%	-0.07%
49	河津市	400821	108877	27.16%	27.08%	0.08%
50	忻州市	3121792	748367	23.97%	23.65%	0.32%
51	原平市	492873	137582	27.91%	27.73%	0.18%
52	临汾市	4252106	1103087	25.94%	26.19%	-0.25%
53	侯马市	237960	126187	53.03%	53.96%	-0.93%
54	霍州市	301117	120948	40.17%	40.21%	-0.04%
55	吕梁市	3937152	923138	23.45%	22.68%	0.77%
56	孝义市	489857	234781	47.93%	47.94%	-0.01%
57	汾阳市	422659	90519	21.42%	21.47%	-0.05%
	内蒙古自治区	24599026	10128746	41.18%	40.80%	0.38%
58	呼和浩特市	2303215	1143476	49.65%	48.15%	1.50%
59	包头市	2234483	1383134	61.90%	61.96%	-0.06%
60	乌海市	444706	444644	99.99%	99.96%	0.03%
61	赤峰市	4611871	1125891	24.41%	24.12%	0.29%
62	通辽市	3197663	1220170	38.16%	38.00%	0.16%
63	霍林郭勒市	81612	81118	99.39%	99.87%	-0.48%
64	鄂尔多斯市	1520812	479905	31.56%	31.70%	-0.14%
65	呼伦贝尔市	2663920	1774199	66.60%	66.19%	0.41%
66	满洲里市	169996	169839	99.91%	99.91%	0.00%
67	扎兰屯市	421384	166020	39.40%	38.99%	0.41%
68	牙克石市	354098	342980	96.86%	96.53%	0.33%
69	根河市	155246	155179	99.96%	99.96%	0.00%
70	额尔古纳市	83574	77475	92.70%	92.09%	0.61%
71	乌兰察布市	2869693	785452	27.37%	26.22%	1.15%
72	丰镇市	339463	106036	31.24%	29.92%	1.32%
73	乌兰浩特市	321387	243431	75.74%	75.68%	0.06%
74	阿尔山市	48633	48633	100.00%	100.00%	0.00%
75	二连浩特市	26728	25225	94.38%	94.33%	0.05%
76	锡林浩特市	178020	153654	86.31%	86.85%	-0.54%
77	临河市	561660	246900	43.96%	44.46%	-0.50%
	辽宁省	42447600	21839601	51.45%	51.16%	0.29%
78	沈阳市	7247929	4789131	66.08%	65.62%	0.46%
79	新民市	693780	155013	22.34%	21.60%	0.74%
80	大连市	5903105	3710029	62.85%	62.48%	0.37%
81	瓦房店市	1001776	359885	35.92%	35.45%	0.47%
82	普兰店市	931421	316123	33.94%	33.60%	0.34%
83	庄河市	905316	239710	26.48%	26.42%	0.06%
84	鞍山市	3503584	1756759	50.14%	50.18%	-0.04%
85	海城市	1091341	282716	25.91%	26.02%	-0.11%
86	抚顺市	2192585	1436395	65.51%	65.67%	-0.16%
87	本溪市	1531931	1035583	67.60%	67.31%	0.29%
88	丹东市	2404847	1046321	43.51%	43.03%	0.48%
89	东港市	607488	144877	23.85%	23.11%	0.74%
90	凤城市	578195	184522	31.91%	31.42%	0.49%
91	锦州市	3078544	1240670	40.30%	40.55%	-0.25%
92	凌海市	566687	124550	21.98%	21.87%	0.11%
93	北镇市	520797	100391	19.28%	21.56%	-2.28%
94	营口市	2350814	1147766	48.82%	48.25%	0.57%
95	盖州市	718904	188532	26.22%	26.04%	0.18%
96	大石桥市	717447	223253	31.12%	30.67%	0.45%
97	阜新市	1915754	865121	45.16%	45.14%	0.02%
98	辽阳市	1803158	789996	43.81%	43.76%	0.05%
99	灯塔市	445159	93934	21.10%	19.45%	1.65%

100	盘锦市	1287652	1076409	83.59%	82.64%	0.95%
101	铁岭市	3021949	1018326	33.70%	33.23%	0.47%
102	调兵山市	238534	178759	74.94%	74.47%	0.47%
103	开原市	538070	150340	27.94%	25.19%	2.75%
104	朝阳市	3405751	1036804	30.44%	30.07%	0.37%
105	北票市	580901	199849	34.40%	34.57%	-0.17%
106	凌源市	645836	134054	20.76%	20.82%	-0.06%
107	葫芦岛市	2799997	890291	31.80%	31.64%	0.16%
108	兴城市	548193	132851	24.23%	24.36%	-0.13%
	吉林省	27015022	12667435	46.89%	47.67%	-0.78%
109	长春市	7569037	3428411	45.30%	45.29%	0.01%
110	九台市	700423	177916	25.40%	25.38%	0.02%
111	榆树市	1307748	207247	15.85%	15.83%	0.02%
112	德惠市	826793	218604	26.44%	17.83%	8.61%
113	吉林市	4307910	2096101	48.66%	48.56%	0.10%
114	蛟河市	447854	169590	37.87%	37.73%	0.14%
115	桦甸市	450470	190872	42.37%	42.09%	0.28%
116	舒兰市	655815	194160	29.61%	29.66%	-0.05%
117	磐石市	536268	172177	32.11%	32.12%	-0.01%
118	四平市	3363155	1440675	42.84%	52.97%	-10.13%
119	公主岭市	1082266	489317	45.21%	77.05%	-31.84%
120	双辽市	413722	161427	39.02%	38.26%	0.76%
121	辽源市	1220044	555110	45.50%	45.28%	0.22%
122	通化市	2245795	1148347	51.13%	48.60%	2.53%
123	梅河口市	617383	256107	41.48%	41.75%	-0.27%
124	集安市	218465	107545	49.23%	48.72%	0.51%
125	白山市	1278906	887352	69.38%	68.82%	0.56%
126	临江市	167368	107918	64.48%	63.73%	0.75%
127	松原市	2897770	857644	29.60%	28.22%	1.38%
128	白城市	2000181	801628	40.08%	39.90%	0.18%
129	洮南市	434398	151836	34.95%	35.18%	-0.23%
130	大安市	409011	143470	35.08%	35.03%	0.05%
131	延吉市	523736	454251	86.73%	86.29%	0.44%
132	图们市	123345	97929	79.39%	79.34%	0.05%
133	敦化市	463629	260609	56.21%	55.28%	0.93%
134	珲春市	221057	162329	73.43%	72.16%	1.27%
135	龙井市	172511	106780	61.90%	61.83%	0.07%
136	和龙市	184647	117006	63.37%	62.19%	1.18%
	黑龙江省	38111028	18589884	48.78%	48.48%	0.30%
137	哈尔滨市	9935115	4789343	48.21%	47.97%	0.24%
138	双城市	822542	171835	20.89%	20.90%	-0.01%
139	尚志市	619635	245761	39.66%	39.54%	0.12%
140	五常市	1006597	228780	22.73%	22.76%	-0.03%
141	齐齐哈尔市	5590597	1991970	35.63%	35.65%	-0.02%
142	讷河市	730361	130442	17.86%	48.76%	-30.90%
143	鸡西市	1859207	1187539	63.87%	63.73%	0.14%
144	虎林市	288086	193479	67.16%	66.78%	0.38%
145	密山市	423512	179580	42.40%	42.60%	-0.20%
146	鹤岗市	1085043	876202	80.75%	80.72%	0.03%
147	双鸭山市	1504040	967014	64.29%	63.98%	0.31%
148	大庆市	2817144	1447335	51.38%	50.95%	0.43%
149	伊春市	1241201	1077468	86.81%	85.95%	0.86%
150	铁力市	371792	274449	73.82%	71.69%	2.13%
151	佳木斯市	2481391	1252323	50.47%	50.29%	0.18%
152	同江市	179881	105800	58.82%	58.54%	0.28%

153	富锦市	473340	185465	39.18%	39.07%	0.11%
154	七台河市	923645	544291	58.93%	58.67%	0.26%
155	牡丹江市	2663823	1483170	55.68%	55.01%	0.67%
156	绥芬河市	68189	56738	83.21%	82.79%	0.42%
157	海林市	401550	244086	60.79%	60.73%	0.06%
158	宁安市	434673	145373	33.44%	33.57%	-0.13%
159	穆棱市	291193	143690	49.35%	44.80%	4.55%
160	黑河市	1728233	989171	57.24%	56.54%	0.70%
161	北安市	463826	292002	62.96%	60.47%	2.49%
162	五大连池市	362972	199685	55.01%	54.81%	0.20%
163	绥化市	5770280	1539328	26.68%	26.34%	0.34%
164	安达市	488595	192190	39.34%	38.74%	0.60%
165	肇东市	940542	283407	30.13%	30.36%	-0.23%
166	海伦市	840170	173101	20.60%	20.66%	-0.06%
167	上海市	14269319	12808180	89.76%	89.32%	0.44%
	江苏省	75534825	42291904	55.99%	54.09%	1.90%
168	南京市	6384792	5750982	90.07%	85.94%	4.13%
169	无锡市	4700671	3420722	72.77%	72.62%	0.15%
170	江阴市	1212572	538177	44.38%	44.06%	0.32%
171	宜兴市	1077284	594973	55.23%	55.05%	0.18%
172	徐州市	9905256	6650618	67.14%	64.04%	3.10%
173	新沂市	1071514	632699	59.05%	55.96%	3.09%
174	邳州市	1798608	1324226	73.63%	61.68%	11.95%
175	常州市	3647719	1969435	53.99%	51.26%	2.73%
176	溧阳市	789928	304697	38.57%	38.77%	-0.20%
177	金坛市	553114	309526	55.96%	55.78%	0.18%
178	苏州市	6478054	4467100	68.96%	67.92%	1.04%
179	常熟市	1067798	570392	53.42%	52.65%	0.77%
180	张家港市	910208	398816	43.82%	43.51%	0.31%
181	昆山市	737565	440651	59.74%	58.26%	1.48%
182	吴江市	804868	369489	45.91%	41.20%	4.71%
183	太仓市	472561	202698	42.89%	42.79%	0.10%
184	南通市	7651965	3748266	48.98%	47.94%	1.04%
185	启东市	1123822	320436	28.51%	28.25%	0.26%
186	如皋市	1424953	874267	61.35%	61.11%	0.24%
187	通州市	1257348	489936	38.97%	39.08%	-0.11%
188	海门市	999688	434573	43.47%	43.40%	0.07%
189	连云港市	5109947	1950640	38.17%	37.95%	0.22%
190	淮安市	5468102	1877746	34.34%	32.01%	2.33%
191	盐城市	8223998	3663147	44.54%	42.46%	2.08%
192	东台市	1135902	466340	41.05%	40.92%	0.13%
193	大丰市	725273	265572	36.62%	36.62%	0.00%
194	扬州市	4584236	2788116	60.82%	58.31%	2.51%
195	仪征市	594461	318220	53.53%	50.28%	3.25%
196	高邮市	817398	307892	37.67%	35.92%	1.75%
197	江都市	1068838	625336	58.51%	53.55%	4.96%
198	镇江市	2713974	1492398	54.99%	53.09%	1.90%
199	丹阳市	811746	318214	39.20%	34.11%	5.09%
200	扬中市	280873	78310	27.88%	28.21%	-0.33%
201	句容市	588402	306312	52.06%	50.24%	1.82%
202	泰州市	5063504	1843371	36.41%	37.57%	-1.16%
203	兴化市	1572834	285500	18.15%	18.21%	-0.06%
204	靖江市	666611	303493	45.53%	52.36%	-6.83%
205	泰兴市	1198282	416427	34.75%	36.16%	-1.41%
206	姜堰市	793142	282362	35.60%	34.93%	0.67%

207	宿迁市	5602607	2669363	47.65%	44.37%	3.28%
	浙江省	47993436	15216060	31.70%	31.41%	0.29%
208	杭州市	7005216	3840863	54.83%	54.05%	0.78%
209	建德市	509224	129846	25.50%	25.42%	0.08%
210	富阳市	655954	140880	21.48%	21.38%	0.10%
211	临安市	525984	110089	20.93%	20.92%	0.01%
212	宁波市	5777125	2114509	36.60%	36.12%	0.48%
213	余姚市	834493	188594	22.60%	22.36%	0.24%
214	慈溪市	1041904	192089	18.44%	18.22%	0.22%
215	奉化市	483548	108814	22.50%	22.35%	0.15%
216	温州市	8002056	1695008	21.18%	21.46%	-0.28%
217	瑞安市	1216011	229403	18.87%	19.02%	-0.15%
218	乐清市	1271596	117641	9.25%	9.81%	-0.56%
219	嘉兴市	3445220	1575699	45.74%	45.58%	0.16%
220	海宁市	666092	230113	34.55%	34.51%	0.04%
221	平湖市	488939	234980	48.06%	47.91%	0.15%
222	桐乡市	679912	267484	39.34%	39.14%	0.20%
223	湖州市	2613820	894657	34.23%	32.63%	1.60%
224	绍兴市	4408339	1565910	35.52%	34.56%	0.96%
225	诸暨市	1073528	170862	15.92%	15.73%	0.19%
226	上虞市	778502	287220	36.89%	35.31%	1.58%
227	嵊州市	734609	190921	25.99%	24.46%	1.53%
228	兰溪市	665983	130611	19.61%	19.80%	-0.19%
229	金华市	4706256	1091671	23.20%	23.53%	-0.33%
230	义乌市	753314	235180	31.22%	31.09%	0.13%
231	东阳市	827981	146133	17.65%	18.36%	-0.71%
232	永康市	579518	99328	17.14%	17.78%	-0.64%
233	衢州市	2528289	533957	21.12%	21.24%	-0.12%
234	江山市	602949	103144	17.11%	17.06%	0.05%
235	舟山市	971760	374065	38.49%	38.05%	0.44%
236	台州市	5909450	1078729	18.25%	18.19%	0.06%
237	温岭市	1205998	204549	16.96%	16.82%	0.14%
238	临海市	1178514	151483	12.85%	12.83%	0.02%
239	丽水市	2625905	450992	17.17%	17.24%	-0.07%
240	龙泉市	288568	42136	14.60%	14.70%	-0.10%
	安徽省	69122725	15797380	22.85%	22.90%	-0.05%
241	合肥市	7105274	2642348	37.19%	36.80%	0.39%
242	巢湖市	889498	239415	26.92%	26.66%	0.26%
243	芜湖市	3834335	1627202	42.44%	42.55%	-0.11%
244	蚌埠市	3678105	1037396	28.20%	28.19%	0.01%
245	淮南市	2437764	1121874	46.02%	46.29%	-0.27%
246	马鞍山市	2283679	814996	35.69%	35.67%	0.02%
247	淮北市	2182837	948959	43.47%	43.28%	0.19%
248	铜陵市	742071	431332	58.13%	58.21%	-0.08%
249	安庆市	6204302	1131511	18.24%	18.23%	0.01%
250	桐城市	758605	119918	15.81%	15.70%	0.11%
251	黄山市	1472676	365011	24.79%	24.75%	0.04%
252	滁州市	4520605	998619	22.09%	22.12%	-0.03%
253	天长市	634616	170178	26.82%	26.64%	0.18%
254	明光市	635628	120907	19.02%	19.06%	-0.04%
255	阜阳市	10398207	1343724	12.92%	12.85%	0.07%
256	界首市	788129	145391	18.45%	19.05%	-0.60%
257	宿州市	6516636	882511	13.54%	13.52%	0.02%
258	六安市	7102922	976853	13.75%	14.03%	-0.28%
259	亳州市	6228475	671209	10.78%	10.86%	-0.08%

260	池州市	1619116	294837	18.21%	18.13%	0.08%
261	宣城市	2795721	509028	18.21%	18.14%	0.07%
262	宁国市	387964	80998	20.88%	20.84%	0.04%
	福建省	35792773	12209462	34.11%	34.01%	0.10%
263	福州市	6552740	2700753	41.22%	41.24%	-0.02%
264	福清市	1293738	371591	28.72%	28.66%	0.06%
265	长乐市	694107	242859	34.99%	35.12%	-0.13%
266	厦门市	1909183	1545158	80.93%	80.70%	0.23%
267	莆田市	3293183	640718	19.46%	19.47%	-0.01%
268	三明市	2742419	882864	32.19%	32.25%	-0.06%
269	永安市	326689	167767	51.35%	51.58%	-0.23%
270	泉州市	6931611	1973908	28.48%	28.50%	-0.02%
271	石狮市	318058	96747	30.42%	30.68%	-0.26%
272	晋江市	1074374	368151	34.27%	34.29%	-0.02%
273	南安市	1516691	377526	24.89%	24.91%	-0.02%
274	漳州市	4824722	1395584	28.93%	29.01%	-0.08%
275	龙海市	830941	160462	19.31%	19.41%	-0.10%
276	南平市	3138798	1086166	34.60%	34.70%	-0.10%
277	邵武市	304678	134509	44.15%	44.41%	-0.26%
278	武夷山市	231318	80115	34.63%	34.72%	-0.09%
279	建瓯市	541111	163619	30.24%	30.33%	-0.09%
280	建阳市	345229	147804	42.81%	42.91%	-0.10%
281	龙岩市	2977082	910223	30.57%	30.11%	0.46%
282	漳平市	284238	86316	30.37%	30.40%	-0.03%
283	宁德市	3423035	1073688	31.37%	31.08%	0.29%
284	福安市	651026	193475	29.72%	29.83%	-0.11%
285	福鼎市	584325	208171	35.63%	35.50%	0.13%
	江西省	48035399	12813188	26.67%	26.78%	-0.11%
286	南昌市	5078693	2342787	46.13%	46.29%	-0.16%
287	景德镇市	1666884	649499	38.96%	38.99%	-0.03%
288	乐平市	909859	205933	22.63%	22.53%	0.10%
289	萍乡市	1923914	598849	31.13%	30.99%	0.14%
290	九江市	5086069	1386759	27.27%	27.30%	-0.03%
291	瑞昌市	456307	118338	25.93%	26.33%	-0.40%
292	新余市	1205042	419672	34.83%	34.85%	-0.02%
293	鹰潭市	1240113	349738	28.20%	28.39%	-0.19%
294	贵溪市	622548	119260	19.16%	19.53%	-0.37%
295	赣州市	9267014	1891015	20.41%	20.55%	-0.14%
296	瑞金市	682951	134374	19.68%	19.76%	-0.08%
297	南康市	829447	145602	17.55%	17.32%	0.23%
298	吉安市	5055136	1134632	22.45%	22.43%	0.02%
299	井岗山市	164248	43219	26.31%	26.37%	-0.06%
300	宜春市	5730992	1590002	27.74%	28.09%	-0.35%
301	丰城市	1394007	528998	37.95%	37.89%	0.06%
302	樟树市	596758	154226	25.84%	26.76%	-0.92%
303	高安市	848557	201859	23.79%	24.01%	-0.22%
304	抚州市	4178223	988895	23.67%	24.12%	-0.45%
305	上饶市	7603319	1461340	19.22%	19.01%	0.21%
306	德兴市	328708	126255	38.41%	38.72%	-0.31%
	山东省	95797152	40207154	41.97%	41.13%	0.84%
307	济南市	6092127	4361260	71.59%	71.45%	0.14%
308	章丘市	1018187	426507	41.89%	41.63%	0.26%
309	青岛市	7695585	4859617	63.15%	62.98%	0.17%
310	胶州市	809435	391141	48.32%	48.10%	0.22%
311	即墨市	1133970	501634	44.24%	44.16%	0.08%

312	平度市	1137850	447161	39.30%	32.41%	6.89%
313	胶南市	843276	395439	46.89%	46.75%	0.14%
314	莱西市	735360	328548	44.68%	44.60%	0.08%
315	淄博市	4236677	1974698	46.61%	46.61%	0.00%
316	枣庄市	3948264	1370064	34.70%	34.72%	-0.02%
317	滕州市	1690668	526346	31.13%	31.25%	-0.12%
318	东营市	1854539	803777	43.34%	43.58%	-0.24%
319	烟台市	6502945	3258545	50.11%	49.74%	0.37%
320	龙口市	635372	366751	57.72%	57.65%	0.07%
321	莱阳市	868007	292383	33.68%	33.65%	0.03%
322	莱州市	855779	366105	42.78%	42.65%	0.13%
323	蓬莱市	449414	178744	39.77%	39.65%	0.12%
324	招远市	567487	254725	44.89%	44.84%	0.05%
325	栖霞市	621566	186826	30.06%	30.06%	0.00%
326	海阳市	659908	225471	34.17%	31.91%	2.26%
327	潍坊市	8788716	4602464	52.37%	52.34%	0.03%
328	青州市	918635	315711	34.37%	34.66%	-0.29%
329	诸城市	1087982	490989	45.13%	45.08%	0.05%
330	寿光市	1050982	488117	46.44%	46.46%	-0.02%
331	安丘市	949106	408598	43.05%	42.86%	0.19%
332	高密市	876290	380309	43.40%	43.20%	0.20%
333	昌邑市	582554	310822	53.36%	53.37%	-0.01%
334	济宁市	8470809	3032956	35.80%	31.68%	4.12%
335	曲阜市	639261	274529	42.94%	43.02%	-0.08%
336	兖州市	636792	282846	44.42%	45.16%	-0.74%
337	邹城市	1157554	419696	36.26%	34.40%	1.86%
338	泰安市	5588723	2065956	36.97%	34.60%	2.37%
339	新泰市	1402991	466496	33.25%	32.79%	0.46%
340	肥城市	984432	384732	39.08%	38.97%	0.11%
341	威海市	2535727	1302496	51.37%	51.24%	0.13%
342	文登市	643062	253472	39.42%	39.36%	0.06%
343	荣成市	669805	399940	59.71%	59.79%	-0.08%
344	乳山市	567182	160514	28.30%	28.21%	0.09%
345	日照市	2880986	1032204	35.83%	35.65%	0.18%
346	莱芜市	1262964	646453	51.19%	45.84%	5.35%
347	临沂市	10837671	3641738	33.60%	15.20%	18.40%
348	德州市	5775246	1771358	30.67%	30.33%	0.34%
349	乐陵市	699414	186768	26.70%	26.60%	0.10%
350	禹城市	526935	170136	32.29%	32.00%	0.29%
351	聊城市	5944500	1979514	33.30%	31.82%	1.48%
352	临清市	758025	315462	41.62%	41.98%	-0.36%
353	滨州市	3808996	1435043	37.68%	36.73%	0.95%
354	菏泽市	9572677	2069011	21.61%	21.26%	0.35%
	河南省	1.09E+08	24345218	22.27%	22.08%	0.19%
355	郑州市	7665889	3238535	42.25%	42.15%	0.10%
356	巩义市	820169	151132	18.43%	18.63%	-0.20%
357	荥阳市	663803	101072	15.23%	16.03%	-0.80%
358	新密市	870567	179286	20.59%	21.09%	-0.50%
359	新郑市	724224	152930	21.12%	21.77%	-0.65%
360	登封市	697414	199115	28.55%	28.61%	-0.06%
361	开封市	5444298	1241483	22.80%	17.99%	4.81%
362	洛阳市	7096835	2030573	28.61%	27.47%	1.14%
363	偃师市	615774	88173	14.32%	14.77%	-0.45%
364	平顶山市	5455601	1316359	24.13%	24.54%	-0.41%
365	舞钢市	335925	105199	31.32%	31.68%	-0.36%

366	汝州市	1092574	108238	9.91%	10.51%	-0.60%
367	安阳市	5930095	1267921	21.38%	21.90%	-0.52%
368	林州市	1077448	178865	16.60%	16.93%	-0.33%
369	鹤壁市	1630704	558847	34.27%	34.69%	-0.42%
370	新乡市	6170033	1754497	28.44%	27.11%	1.33%
371	卫辉市	523761	126859	24.22%	24.19%	0.03%
372	辉县市	840058	238296	28.37%	39.47%	-11.10%
373	焦作市	3673235	1023131	27.85%	28.86%	-1.01%
374	沁阳市	489910	82160	16.77%	18.77%	-2.00%
375	孟州市	380340	53486	14.06%	14.61%	-0.55%
376	濮阳市	4212759	766343	18.19%	18.39%	-0.20%
377	许昌市	4942165	1373970	27.80%	27.21%	0.59%
378	禹州市	1280270	197462	15.42%	15.83%	-0.41%
379	长葛市	767073	210953	27.50%	20.50%	7.00%
380	漯河市	2750330	729852	26.54%	26.73%	-0.19%
381	三门峡市	2291747	672100	29.33%	29.74%	-0.41%
382	义马市	168505	134015	79.53%	79.76%	-0.23%
383	灵宝市	743699	113633	15.28%	16.09%	-0.81%
384	南阳市	12062874	1827820	15.15%	15.35%	-0.20%
385	邓州市	1775408	164173	9.25%	9.69%	-0.44%
386	商丘市	9341198	1762452	18.87%	18.88%	-0.01%
387	永城市	1516324	204906	13.51%	13.51%	0.00%
388	信阳市	8675334	1727176	19.91%	19.80%	0.11%
389	周口市	12291973	1372021	11.16%	12.11%	-0.95%
390	项城市	1376403	216153	15.70%	17.37%	-1.67%
391	驻马店市	8992100	1424018	15.84%	15.93%	-0.09%
392	济源市	688961	258093	37.46%	38.10%	-0.64%
	湖北省	61653701	21305500	34.56%	34.52%	0.04%
393	武汉市	8217088	5550181	67.54%	68.07%	-0.53%
394	黄石市	2615019	1230310	47.05%	47.39%	-0.34%
395	大冶市	951136	419102	44.06%	43.87%	0.19%
396	十堰市	3471542	1207053	34.77%	33.94%	0.83%
397	丹江口市	459619	192535	41.89%	42.12%	-0.23%
398	宜昌市	3989618	1348541	33.80%	33.82%	-0.02%
399	宜都市	396730	113696	28.66%	29.08%	-0.42%
400	当阳市	485810	126771	26.09%	26.20%	-0.11%
401	枝江市	492922	135671	27.52%	27.86%	-0.34%
402	襄阳市	5940017	3097521	52.15%	50.76%	1.39%
403	老河口市	533111	257611	48.32%	47.12%	1.20%
404	枣阳市	1120981	516866	46.11%	45.66%	0.45%
405	宜城市	569723	265805	46.66%	42.00%	4.66%
406	鄂州市	1093662	357594	32.70%	32.63%	0.07%
407	荆门市	3023111	835607	27.64%	27.60%	0.04%
408	钟祥市	1078339	245135	22.73%	22.83%	-0.10%
409	孝感市	5269419	1356116	25.74%	25.82%	-0.08%
410	应城市	674838	294396	43.62%	44.52%	-0.90%
411	安陆市	625313	118820	19.00%	18.96%	0.04%
412	汉川市	1122868	217977	19.41%	19.34%	0.07%
413	荆州市	6632583	1640598	24.74%	25.09%	-0.35%
414	石首市	672071	156407	23.27%	24.14%	-0.87%
415	洪湖市	941363	178929	19.01%	19.21%	-0.20%
416	松滋市	852813	165039	19.35%	19.43%	-0.08%
417	黄冈市	7481838	1393684	18.63%	18.88%	-0.25%
418	麻城市	1169595	208228	17.80%	18.17%	-0.37%
419	武穴市	801339	168134	20.98%	20.81%	0.17%

420	咸宁市	2978893	809358	27.17%	27.00%	0.17%
421	赤壁市	525978	179226	34.07%	33.53%	0.54%
422	随州市	2569058	502532	19.56%	19.75%	-0.19%
423	广水市	957651	176472	18.43%	18.33%	0.10%
424	恩施市	808597	209295	25.88%	25.63%	0.25%
425	利川市	915862	138496	15.12%	14.90%	0.22%
426	仙桃市	1553666	414955	26.71%	26.76%	-0.05%
427	潜江市	1031857	506151	49.05%	48.49%	0.56%
428	天门市	1674232	443875	26.51%	24.92%	1.59%
	湖南省	71316190	15897852	22.29%	22.33%	-0.04%
429	长沙市	6606166	2455126	37.16%	36.83%	0.33%
430	浏阳市	1436248	157319	10.95%	10.92%	0.03%
431	株洲市	3947476	1069463	27.09%	27.28%	-0.19%
432	醴陵市	1055367	152772	14.48%	14.58%	-0.10%
433	湘潭市	2906325	796085	27.39%	27.69%	-0.30%
434	湘乡市	918256	134231	14.62%	14.30%	0.32%
435	韶山市	120014	16464	13.72%	15.41%	-1.69%
436	衡阳市	7743307	1652025	21.33%	21.52%	-0.19%
437	耒阳市	1370489	221053	16.13%	16.03%	0.10%
438	常宁市	913928	172481	18.87%	18.78%	0.09%
439	邵阳市	8045599	1304825	16.22%	16.22%	0.00%
440	武冈市	829137	107242	12.93%	12.93%	0.00%
441	岳阳市	5605570	1456589	25.98%	26.06%	-0.08%
442	汨罗市	749531	167951	22.41%	22.84%	-0.43%
443	临湘市	519931	119273	22.94%	23.44%	-0.50%
444	常德市	6148450	1435351	23.34%	23.48%	-0.14%
445	津市市	258345	110340	42.71%	42.85%	-0.14%
446	张家界市	1689076	312719	18.51%	18.45%	0.06%
447	益阳市	4771279	971988	20.37%	20.40%	-0.03%
448	沅江市	738060	177877	24.10%	24.27%	-0.17%
449	郴州市	5123125	1073865	20.96%	21.11%	-0.15%
450	资兴市	374184	123808	33.09%	33.57%	-0.48%
451	永州市	6307096	1008781	15.99%	15.92%	0.07%
452	怀化市	5155604	943575	18.30%	18.35%	-0.05%
453	洪江市	505074	121524	24.06%	24.41%	-0.35%
454	娄底市	4350647	909937	20.91%	21.01%	-0.10%
455	冷水江市	364946	186431	51.08%	51.42%	-0.34%
456	涟源市	1148832	158889	13.83%	14.14%	-0.31%
457	吉首市	305716	131927	43.15%	44.01%	-0.86%
	广东省	86358893	45049639	52.17%	52.17%	0.00%
458	广州市	8222969	7440329	90.48%	89.90%	0.58%
459	增城市	847715	390517	46.07%	40.72%	5.35%
460	从化市	595577	270135	45.36%	45.19%	0.17%
461	韶关市	3264884	1599581	48.99%	49.47%	-0.48%
462	乐昌市	512885	232170	45.27%	46.10%	-0.83%
463	南雄市	474813	118452	24.95%	25.30%	-0.35%
464	深圳市	2991518	2991518	100.00%	100.00%	0.00%
465	珠海市	1065548	1065548	100.00%	100.00%	0.00%
466	汕头市	5328750	5278700	99.06%	99.06%	0.00%
467	佛山市	3776486	3776486	100.00%	100.00%	0.00%
468	江门市	3917978	2200570	56.17%	56.19%	-0.02%
469	台山市	982908	261063	26.56%	26.62%	-0.06%
470	开平市	683211	235534	34.47%	34.75%	-0.28%
471	鹤山市	363857	104178	28.63%	29.12%	-0.49%
472	恩平市	498227	210011	42.15%	42.36%	-0.21%

473	湛江市	7851691	2916170	37.14%	37.07%	0.07%
474	廉江市	1712535	364446	21.28%	21.38%	-0.10%
475	雷州市	1687402	330526	19.59%	19.69%	-0.10%
476	吴川市	1111394	316750	28.50%	28.37%	0.13%
477	茂名市	7488986	2746451	36.67%	37.40%	-0.73%
478	高州市	1692203	486816	28.77%	28.68%	0.09%
479	化州市	1619780	253198	15.63%	15.85%	-0.22%
480	信宜市	1363083	306450	22.48%	26.56%	-4.08%
481	肇庆市	4275913	1196342	27.98%	28.01%	-0.03%
482	高要市	787296	115519	14.67%	14.85%	-0.18%
483	四会市	449837	219140	48.72%	48.65%	0.07%
484	惠州市	3419137	2039174	59.64%	59.33%	0.31%
485	梅州市	5213515	1344367	25.79%	25.90%	-0.11%
486	兴宁市	1183588	326357	27.57%	27.72%	-0.15%
487	汕尾市	3471580	1535393	44.23%	49.17%	-4.94%
488	陆丰市	1807567	687437	38.03%	38.08%	-0.05%
489	河源市	3550586	769718	21.68%	22.36%	-0.68%
490	阳江市	2825007	1152982	40.81%	41.23%	-0.42%
491	阳春市	1149343	295897	25.74%	26.23%	-0.49%
492	清远市	4056705	1202282	29.64%	28.84%	0.80%
493	英德市	1086659	227262	20.91%	17.84%	3.07%
494	连州市	512287	82112	16.03%	16.41%	-0.38%
495	东莞市	1860547	946893	50.89%	50.92%	-0.03%
496	中山市	1520075	808885	53.21%	53.13%	0.08%
497	潮州市	2647956	745255	28.14%	28.40%	-0.26%
498	揭阳市	6739381	2254423	33.45%	33.73%	-0.28%
499	普宁市	2384376	689482	28.92%	29.09%	-0.17%
500	云浮市	2869672	1038572	36.19%	36.41%	-0.22%
501	罗定市	1232398	433336	35.16%	35.19%	-0.03%
	广西壮族自治区	53781730	10312855	19.18%	19.23%	-0.05%
502	南宁市	7134979	1926150	27.00%	27.12%	-0.12%
503	柳州市	3722979	1254771	33.70%	33.65%	0.05%
504	桂林市	5220862	1230306	23.57%	23.58%	-0.01%
505	梧州市	3294694	641312	19.46%	19.54%	-0.08%
506	岑溪市	918699	143970	15.67%	15.78%	-0.11%
507	北海市	1681024	487241	28.98%	29.74%	-0.76%
508	防城港市	915619	912284	99.64%	98.73%	0.91%
509	东兴市	135421	135214	99.85%	99.70%	0.15%
510	钦州市	3917000	427318	10.91%	11.05%	-0.14%
511	贵港市	5299175	559601	10.56%	10.60%	-0.04%
512	桂平市	1918099	167391	8.73%	8.81%	-0.08%
513	玉林市	6918733	723994	10.46%	10.57%	-0.11%
514	北流市	1427307	137178	9.61%	9.80%	-0.19%
515	百色市	4086155	495718	12.13%	12.15%	-0.02%
516	贺州市	2323755	307319	13.23%	13.20%	0.03%
517	河池市	4210000	572906	13.61%	13.63%	-0.02%
518	宣州市	662906	104039	15.69%	15.69%	0.00%
519	来宾市	2603097	381008	14.64%	14.53%	0.11%
520	合山市	140346	59151	42.15%	41.95%	0.20%
521	崇左市	2453658	382927	15.61%	15.80%	-0.19%
522	凭祥市	111770	31834	28.48%	29.42%	-0.94%
	海南省	9019305	3422627	37.95%	38.13%	-0.18%
523	海口市	1615876	971158	60.10%	60.08%	0.02%
524	三亚市	572460	285795	49.92%	50.34%	-0.42%
525	五指山市	112695	51161	45.40%	46.31%	-0.91%

526	琼海市	501981	149490	29.78%	30.16%	-0.38%
527	儋州市	1029220	388477	37.74%	37.49%	0.25%
528	文昌市	592937	119755	20.20%	20.48%	-0.28%
529	万宁市	623722	189662	30.41%	30.32%	0.09%
530	东方市	455841	113009	24.79%	25.10%	-0.31%
531	重庆市	33434444	13172456	39.40%	38.37%	1.03%
	四川省	90973542	25601721	28.14%	27.19%	0.95%
532	成都市	11733486	7167228	61.08%	60.66%	0.42%
533	都江堰市	613788	397040	64.69%	64.82%	-0.13%
534	彭州市	803455	264302	32.90%	32.95%	-0.05%
535	邛崃市	656065	245611	37.44%	37.29%	0.15%
536	崇州市	665787	197898	29.72%	29.75%	-0.03%
537	自贡市	3284615	1113980	33.92%	33.11%	0.81%
538	攀枝花市	1118586	600941	53.72%	53.72%	0.00%
539	泸州市	5052102	1439320	28.49%	18.78%	9.71%
540	德阳市	3915328	1104939	28.22%	27.47%	0.75%
541	广汉市	606394	219063	36.13%	35.35%	0.78%
542	什邡市	438330	96787	22.08%	22.14%	-0.06%
543	绵竹市	506586	139374	27.51%	26.36%	1.15%
544	绵阳市	5454003	1527431	28.01%	27.69%	0.32%
545	江油市	886761	267267	30.14%	30.04%	0.10%
546	广元市	3117349	713136	22.88%	22.50%	0.38%
547	遂宁市	3760941	890921	23.69%	23.10%	0.59%
548	内江市	4265751	946346	22.18%	21.76%	0.42%
549	乐山市	3551201	1149020	32.36%	31.40%	0.96%
550	峨眉山市	433705	186622	43.03%	41.99%	1.04%
551	南充市	7596369	1719967	22.64%	22.40%	0.24%
552	阆中市	857906	228972	26.69%	25.80%	0.89%
553	眉山市	3503750	962279	27.46%	26.76%	0.70%
554	宜宾市	5465696	1048788	19.19%	19.04%	0.15%
555	广安市	4684887	878298	18.75%	18.23%	0.52%
556	达州市	6956146	1372746	19.73%	19.31%	0.42%
557	华蓥市	361648	108641	30.04%	29.51%	0.53%
558	万源市	603003	98310	16.30%	16.36%	-0.06%
559	雅安市	1565057	393384	25.14%	24.79%	0.35%
560	巴中市	3899696	731124	18.75%	17.84%	0.91%
561	资阳市	5058509	873118	17.26%	16.84%	0.42%
562	简阳市	1481180	264792	17.88%	17.44%	0.44%
563	西昌市	625443	197800	31.63%	31.63%	0.00%
	贵州省	41342574	6855848	16.58%	16.21%	0.37%
564	贵阳市	3745257	1854342	49.51%	49.53%	-0.02%
565	清镇市	497986	105867	21.26%	20.66%	0.60%
566	六盘水市	3225343	729874	22.63%	22.58%	0.05%
567	遵义市	7714276	1290655	16.73%	16.51%	0.22%
568	赤水市	309917	73278	23.64%	23.60%	0.04%
569	仁怀市	679624	100208	14.74%	14.42%	0.32%
570	安顺市	2843600	416576	14.65%	14.71%	-0.06%
571	铜仁市	4264624	519669	12.19%	35.76%	-23.57%
572	兴义市	830511	151516	18.24%	18.15%	0.09%
573	毕节市	7427511	569217	7.66%	12.54%	-4.88%
574	凯里市	500398	186236	37.22%	36.85%	0.37%
575	都匀市	480507	165863	34.52%	34.59%	-0.07%
576	福泉市	329198	63277	19.22%	19.26%	-0.04%
	云南省	45757438	10415682	22.76%	16.58%	6.18%
577	昆明市	5434758	2962622	54.51%	42.01%	12.50%

578	安宁市	267598	169109	63.20%	54.43%	8.77%
579	曲靖市	6373855	1032683	16.20%	12.44%	3.76%
580	宣威市	1508681	204116	13.53%	9.72%	3.81%
581	玉溪市	2140868	549545	25.67%	18.11%	7.56%
582	保山市	2555590	376549	14.73%	10.88%	3.85%
583	昭通市	5832526	1068469	18.32%	8.23%	10.09%
584	丽江市	1189635	217922	18.32%	14.75%	3.57%
585	普洱市	2517328	468714	18.62%	13.59%	5.03%
586	临沧市	2362825	407348	17.24%	10.76%	6.48%
587	楚雄市	513002	200786	39.14%	30.68%	8.46%
588	个旧市	392897	235189	59.86%	53.84%	6.02%
589	开远市	281320	140015	49.77%	37.60%	12.17%
590	景洪市	408815	177917	43.52%	40.49%	3.03%
591	大理市	609884	256226	42.01%	34.80%	7.21%
592	瑞丽市	128519	55872	43.47%	37.74%	5.73%
593	潞西市	371938	93003	25.00%	21.91%	3.09%
	西藏自治区	3095791	522835	16.89%	17.35%	-0.46%
594	拉萨市	503726	205716	40.84%	42.82%	-1.98%
595	日喀则市	112589	44171	39.23%	38.90%	0.33%
	陕西省	39262183	14561746	37.09%	35.58%	1.51%
596	西安市	7959769	3984020	50.05%	49.42%	0.63%
597	铜川市	853023	453309	53.14%	51.15%	1.99%
598	宝鸡市	3839028	2008648	52.32%	48.33%	3.99%
599	咸阳市	5469143	1923977	35.18%	32.66%	2.52%
600	兴平市	611266	357933	58.56%	55.70%	2.86%
601	渭南市	5650700	2226663	39.41%	33.25%	6.16%
602	韩城市	404725	250233	61.83%	58.47%	3.36%
603	华阴市	268269	141123	52.61%	52.60%	0.01%
604	延安市	2354094	795125	33.78%	33.42%	0.36%
605	汉中市	3842558	845527	22.00%	21.32%	0.68%
606	榆林市	3745535	805627	21.51%	28.15%	-6.64%
607	安康市	3060323	496081	16.21%	16.11%	0.10%
608	商洛市	2487970	1022769	41.11%	37.08%	4.03%
	甘肃省	27129996	7427767	27.38%	26.19%	1.19%
609	兰州市	3215205	2025017	62.98%	62.69%	0.29%
610	嘉峪关市	197647	197647	100.00%	100.00%	0.00%
611	金昌市	460013	460013	100.00%	49.00%	51.00%
612	白银市	1757187	480220	27.33%	26.90%	0.43%
613	天水市	3689510	1023181	27.73%	27.49%	0.24%
614	武威市	1860035	346972	18.65%	18.21%	0.44%
615	张掖市	1308441	360325	27.54%	27.73%	-0.19%
616	平凉市	2315172	432981	18.70%	18.36%	0.34%
617	酒泉市	1013072	357877	35.33%	35.37%	-0.04%
618	玉门市	140472	46266	32.94%	33.50%	-0.56%
619	敦煌市	141969	40638	28.62%	28.66%	-0.04%
620	庆阳市	2622513	331585	12.64%	12.40%	0.24%
621	定西市	2962624	366165	12.36%	11.88%	0.48%
622	陇南市	2806389	462715	16.49%	16.19%	0.30%
623	临夏市	244507	157747	64.52%	62.83%	1.69%
624	合作市	91815	56420	61.45%	61.20%	0.25%
	青海省	5655530	2036058	36.00%	33.43%	2.57%
625	西宁市	1984602	926374	46.68%	46.59%	0.09%
626	格尔木市	129678	126509	97.56%	95.45%	2.11%
627	德林哈市	75051	57805	77.02%	76.10%	0.92%
628	宁夏回族自治区	6590258	2597896	39.42%	38.86%	0.56%

629	银川市	1672243	1114988	66.68%	67.10%	-0.42%
630	灵武市	239511	118653	49.54%	50.32%	-0.78%
631	石嘴山市	759979	469908	61.83%	62.43%	-0.60%
632	吴忠市	1416122	432649	30.55%	30.66%	-0.11%
633	青铜峡市	276805	86207	31.14%	32.00%	-0.86%
634	固原市	1542330	269053	17.44%	15.70%	1.74%
635	中卫市	1199584	311298	25.95%	25.40%	0.55%
	新疆维吾尔自治区	22260450	9521400	42.77%	42.84%	-0.07%
636	乌鲁木齐市	2578033	1860618	72.17%	73.51%	-1.34%
637	克拉玛依市	285837	282062	98.68%	98.65%	0.03%
638	吐鲁番市	275777	83985	30.45%	30.34%	0.11%
639	哈密市	465521	297973	64.01%	65.04%	-1.03%
640	昌吉市	370405	235473	63.57%	64.50%	-0.93%
641	阜康市	186560	96006	51.46%	57.31%	-5.85%
642	博乐市	265605	164769	62.04%	61.60%	0.44%
643	库尔勒市	551502	347048	62.93%	62.55%	0.38%
644	阿克苏市	495002	271247	54.80%	53.94%	0.86%
645	阿图什市	254385	90304	35.50%	34.22%	1.28%
646	喀什市	486127	292347	60.14%	59.69%	0.45%
647	和田市	330952	141535	42.77%	42.94%	-0.17%
648	奎屯市	304402	274755	90.26%	90.21%	0.05%
649	伊宁市	514299	344838	67.05%	66.70%	0.35%
650	塔城市	169404	106842	63.07%	62.74%	0.33%
651	乌苏市	228939	81011	35.39%	35.20%	0.19%
652	阿勒泰市	232792	151255	64.97%	64.91%	0.06%
653	石河子市	619996	569537	91.86%	91.06%	0.80%
654	阿拉尔市	186638	114503	61.35%	62.76%	-1.41%
655	图木舒克市	159563	135503	84.92%	87.19%	-2.27%
656	五家渠市	90711	86591	95.46%	95.85%	-0.39%

四、2012 年中国城市化率的特点分析

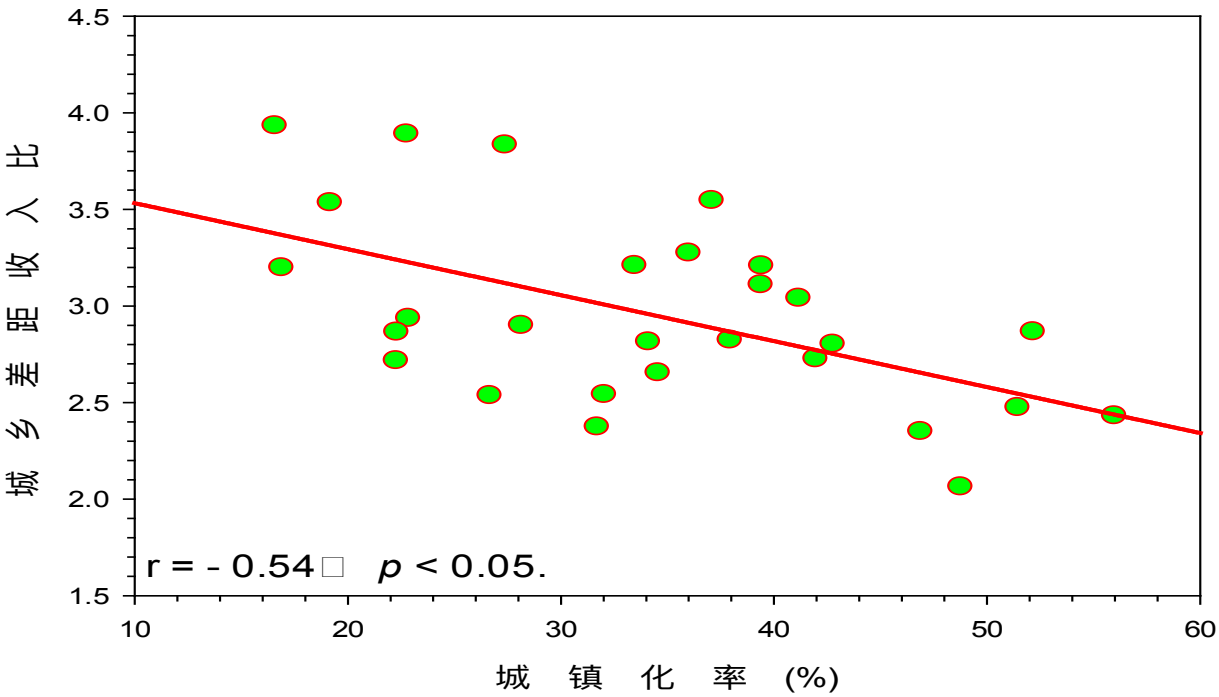
随着中国经济的快速发展，中国的城市化也日益加快，城市化率的变化也很大，例如流动人口增加、农民工大量进城，这就在客观上过快、过多地提高了“半城市化”。城市化的本质是人的城市化，但是由于中国城乡分割、幅员辽阔、地区差异大等因素，我国存在有土地城市化快速于人的城市化。通过统计分析，2012 年中国的城市化率有以下特点：

（一）2012 年全国户籍城市化率总体增长缓慢，部分地区出现微小幅度的下降。2012 年中国总人口为 13.59 亿，非农人口为 47970 万人，比 2011 年增加 2004 万人，全国城市化率为 35.33%，比上一年的 34.71% 增长了 0.62 个百分点。城市化率增长的城市有 372 个，下降的城市有 289 个，超过全国平均水平的 369 个，低于全国平均水平的 292 个。

（二）地区差异逐渐缩小，西部地区开发已初步现出成效。在城市化率增速前十的省份里，西南地区省份占 30%，西北地区省份占 40%，华中地区占 20%，华北地区 10%。超过全国平均城市化率增幅的省份有 6 个，为云南、青海、江苏、陕西、甘肃、四川、山东和宁夏回族自治区，分别增长 6.18、2.57、1.90、1.51、1.19 和 0.95 个百分点。全国共有 9 个省份的城市化率出现了下降，为吉林、西藏、海南、江西、新疆、广西、安徽、湖南和广东，但是降幅微小，均不超过 1%，降幅最大的吉林省城市化率下降了 0.78 个百分点。城市化率增长较快的省份相对来说基数比较小。

从国家统计局发布的 2012 年国民经济数据来看（表 11），东部地区由于其城市化基础比较好，城镇化率和城乡收入差距呈现了显著的负相关关系（图 13），这说明了城市化有助于城乡收入差距减少。而对于西部地区，城市化更多的受到了中央政策和公共基础性投资的拉动，内禀性不强，目前城乡差距和城市化率之间的关系尚不明显。复旦大学中国经济研究中心的研究也指出，政府财政支出的结构对城乡收入差距有显著影响。

图 13、东部城市化率与城乡收入差距比相关性图



（r 为相关性系数，p 为相关性的概率值）

表 11、2012 年城市化率增幅与城乡收入差距比

地区	2012 年城市化率增幅	2012 年城乡收入差距比
云南省	6.18%	3.89053
青海省	2.57%	3.27479
江苏省	1.90%	2.43214
陕西省	1.51%	3.54711
甘肃省	1.19%	3.83471
重庆	1.03%	3.11093
四川省	0.95%	2.90059
山东省	0.84%	2.72655
北京	0.77%	2.21346
天津	0.64%	2.18852
宁夏回族自治区	0.56%	3.20875
上海	0.44%	2.30952
内蒙古自治区	0.38%	3.04165
贵州省	0.37%	3.93436
黑龙江省	0.30%	2.06416
浙江省	0.29%	2.37424
辽宁省	0.29%	2.47474
山西省	0.26%	3.21115
河南省	0.19%	2.71691
河北省	0.13%	2.54214
福建省	0.10%	2.81479
湖北省	0.04%	2.65431
广东省	0.00%	2.8672
湖南省	-0.04%	2.86546
安徽省	-0.05%	2.93631
广西壮族自治区	-0.06%	3.53579
新疆维吾尔自治区	-0.07%	2.80278
江西省	-0.11%	2.53705
海南省	-0.18%	2.8237
西藏自治区	-0.46%	3.19858
吉林省	-0.78%	2.35031

（三）、西部地区人口总迁移率最大，东北三省为人口输出大省。由表 12 可知，全国迁出率大于迁入率的省份和直辖市总计 22 个，迁出率小于迁入率的省份和直辖市总计 10 个。西南及西北省份人口总迁移率最大，前六名分别是云南 150.17%、重庆 71.63%、宁夏 63.63%、新疆 39.42%、甘肃 38.22%、西藏 36.17%。依据表 12、表 13 图 3- 图 6 所示，西部地区城市化率的提高与居民收入及生活质量相关性不大，可见提高西部地区城市化质量是当务之急。

全国共有 268 个城市总人口数量减少，其中华北地区 19 个，占其城市总数量的 24.68%；东北地区 77 个，占其城市总数量的 86.51%；华东地区 54 个，占其城市总量的 28.72%；华中地区 43 个，占其城市总量的 41.74%；华南地区 33 个，占其城市总量的 45.20%；西南地区 19 个，占其城市总量的 29.23%；西北地区 18 个，占其地区总量的 30%。

如图 及图 所示，东北三省及西部欠发达地区大部分城市的总人口数量和非农人口数量呈下降趋势，做为人口输出大省的东北三省尤为突出，有高达 86.51% 的城市人口数量在减少。

图 14、全国人口下降区域比例图

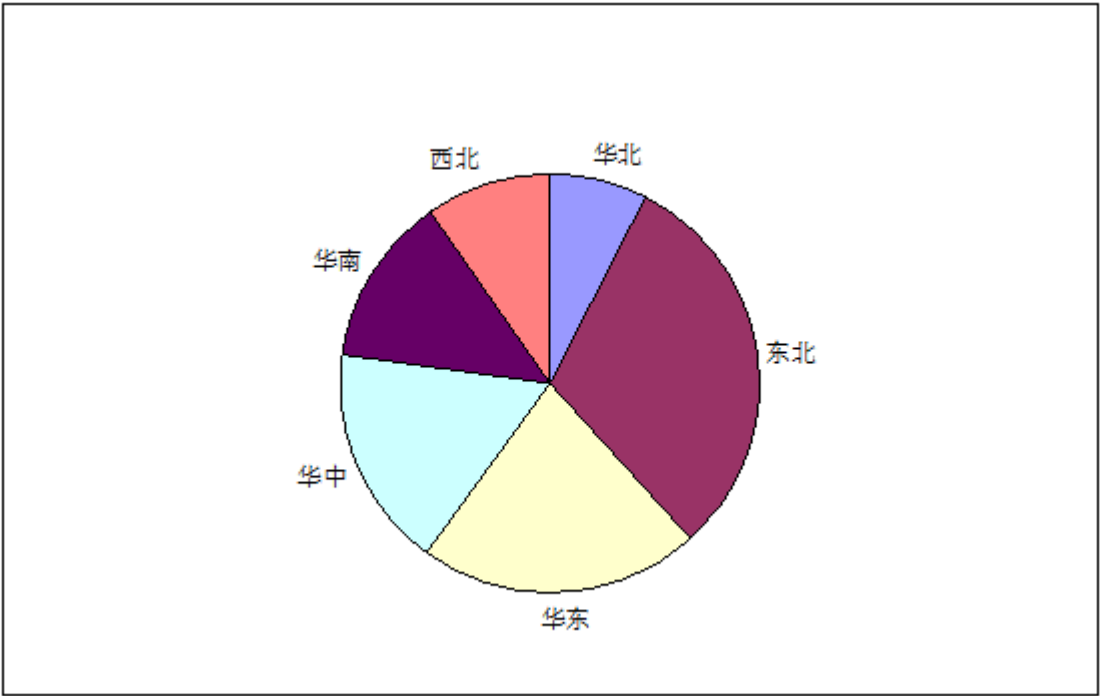


图 15、非农人口下降区域比例图

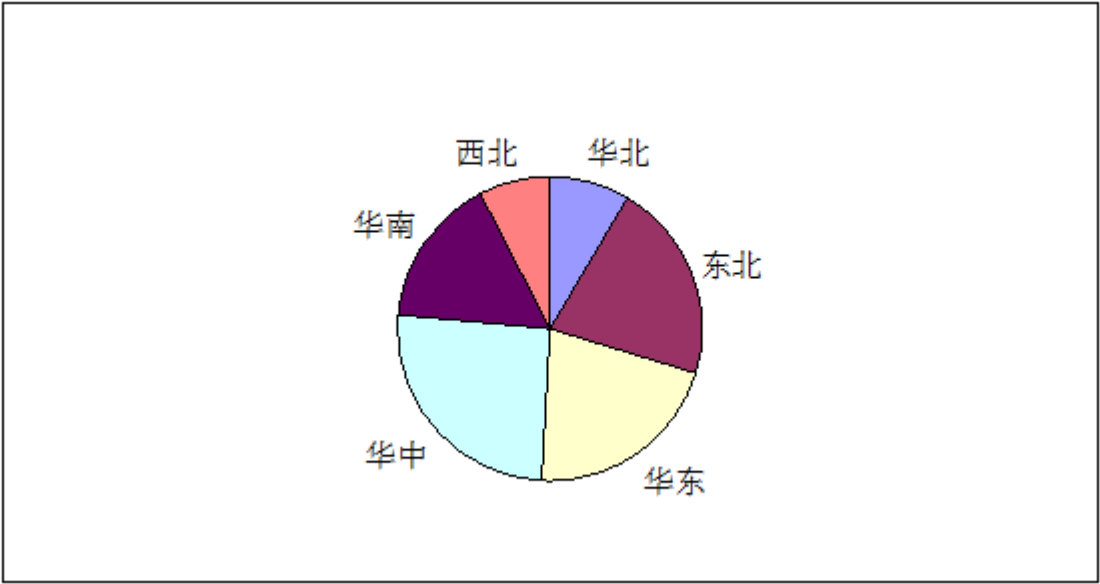


表 12、2012 年中国人口迁移表

地区	迁入率	迁出率	总迁移率	净迁移率
全国	12.89	13.96	26.85	-1.07
北京市	15.48	7.18	22.66	8.3
天津市	12.95	7.78	20.73	5.17
河北省	7.7	8.23	15.93	-0.53
山西省	12.14	18.44	30.58	-6.3
内蒙古自治区	10.69	12.38	23.07	-1.69
辽宁省	5.99	7.18	13.17	-1.19
吉林省	11.64	14.81	26.45	-3.17
黑龙江省	12	15.33	27.33	-3.33
上海市	9.63	4.68	14.31	4.95
江苏省	9.65	8.57	18.22	1.08
浙江省	9.31	7.31	16.62	2
安徽省	8.9	9.17	18.07	-0.27
福建省	14.19	14.36	28.55	-0.17
江西省	10.32	10.92	21.24	-0.6
山东省	7.09	7.17	14.26	-0.08
河南省	9.66	11.33	20.99	-1.67
湖北省	8.44	10.15	18.59	-1.71
湖南省	6.1	8.21	14.31	-2.11
海南省	7.81	9.14	16.95	-1.33
广东省	11.34	13.04	24.38	-1.7
广西壮族自治区	8.75	12.54	21.29	-3.79
重庆市	36.01	35.62	71.63	0.39
四川省	10.1	10.16	20.26	-0.06
贵州省	13.45	16.6	30.05	-3.15
云南省	74.37	75.8	150.17	-1.43
西藏自治区	17.95	15.22	33.17	2.73
陕西省	12.1	12.71	24.81	-0.61
甘肃省	14.16	24.06	38.22	-9.9
青海省	15.19	13.22	28.41	1.97
宁夏回族自治区	31.83	31.8	63.63	0.03
新疆维吾尔自治区	20.48	18.94	39.42	1.54

（四）、半城市化现象日趋严重，“半城市化”人口呈递增趋势。改革开放以来，中国的城市化以人类历史上从未有过的规模快速发展，随着城市化进程的快速推进，一方面，大量农村剩余劳动力以“民工潮”形式进城打工，初步完成了劳动力的城市化；另一方面，城市发展亟需大量建设用地，从而造成了土地的城市化。由于城乡系统之间的不衔接、社会生活和行动层面的不融合以及在社会认同上的疏离化，无论是劳动力城市化，还是土地城市化，并非完整意义上的城市化，由此带来许多问题，也面临诸多挑战。这种被学者称为“半城市化”的现象，不容忽视。具体而言，“半城市化”现象，是指农村人口向城市人口转化过程中的一种不完整状态。其表现为，农民已经离开乡村到城市就业与生活，但几乎没有享受到城市市民的社会福利待遇和各种政治权利，他们在劳动报酬、子女教育、社会保障、住房等许多方面并不

能与城市居民享有同等待遇，在城市没有选举权和被选举权，未能真正融入城市社会。因此，他们又被称为“灰色人口”。

显然，这是一种残缺的状态，它意味着经济权利的不完整、政治权利的不完整、文化权利的不完整，意味着享受国家发展成果的不平等、参与国家文明进程的不平等。

自 2008 年开始推出年度中国城市化调查报告以后，中国国际城市化发展战略研究委员会便投入了大量的物力、人力和财力开始专门研究中国的“半城市化”现象。通过分析 2007 年至 2012 年中国城市化率的变化情况（见表 13 图 16 图 17），按城镇常住人口统计的城市化率较之按户籍非农人口统计的城市化率呈逐年递增趋势，中国“半城市化”现象日趋严重，2012 年两者差值已达 17.24 个百分点，涉及人口达 2.32 亿；两者差值最为突出的是从 2009 年的 12.82 个百分点增加到了 2010 年的 15.51 百分点，年度差值达到了 2.69 个百分点。

据国家统计局公布的各省城镇人口数据可知，半城市化现象在我国中西部地区最为显著，川渝地区、贵州、湖南、安徽、河南、山西等地的城市化率差值均在 14% 以上。由于这些地区经济发展相对欠发达，第一产业所占比重较大，农村人口相对较多，随着农业现代化的不断推进，农村大量富余劳动力为了寻求更高的经济收入和生活水平必然选择出走。但由于受到生存技能及教育程度等因素的影响，农民工往往会在本省城市或相邻省市作为进城务工的第一选择。东部地区半城市化显著的省市为天津市、浙江省和福建省。这三个省市由于产业发展的需要，是东部地区农民工务工的主要输入地。

表 13、2000-2012 年中国城市化率差值统计表

年份	按城镇人口计算的城市化率	按非农业人口计算的城市化率	差值	“半城市化”人口（亿）
2007 年	44.94%	32.93%	12.01%	1.62
2008 年	45.68%	33.28%	12.40%	1.67
2009 年	46.59%	33.77%	12.82%	1.72
2010 年	49.68%	34.17%	15.51%	2.06
2011 年	51.27%	34.71%	16.56%	2.20
2012 年	52.57%	35.33%	17.24%	2.32

图 16、2000-2012 年城市化率差值趋势图

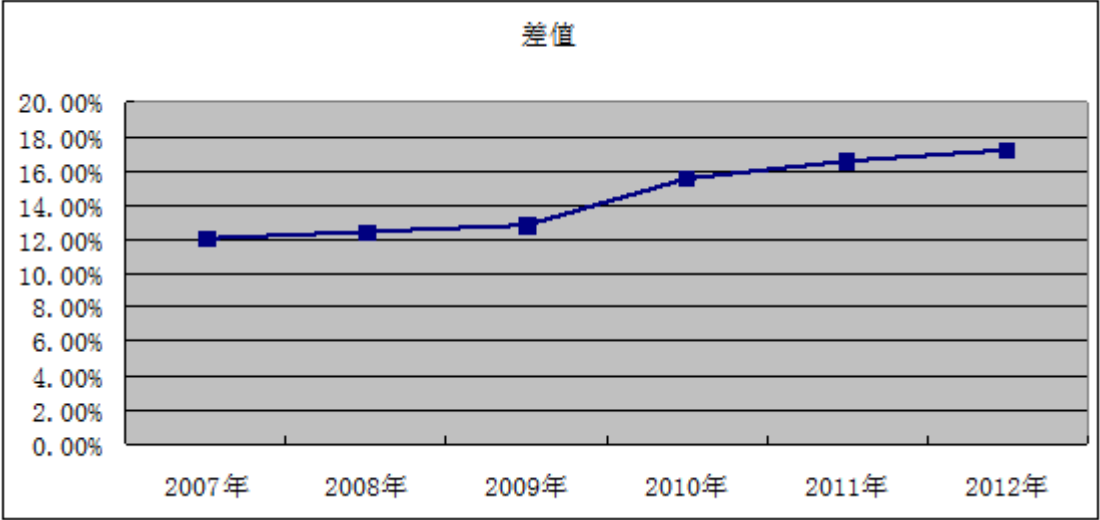
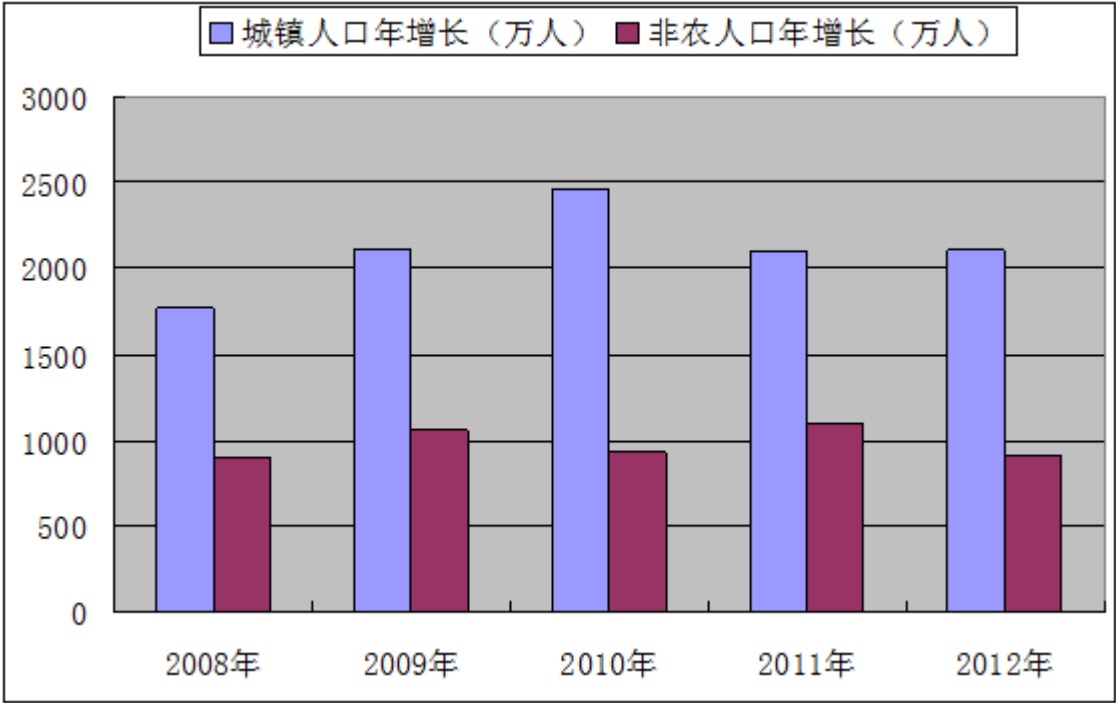


图 17、2008–2012 城镇人口与非农人口增长示意图



（五）、少数城市非农业人口和总人口变化幅度过大。全国共有 251 个城市非农人口数量减少，其中华北地区 21 个，占其城市总数量的 27.27%；东北地区 51 个，占其城市总数量的 57.30%；华东地区 51 个，占其城市总量的 27.12%；华中地区 62 个，占其城市总量的 60.19%；华南地区 39 个，占其城市总量的 53.42%，西南地区 9 个，占其城市总量的 13.84%；西北地区 24 个，占其地区总量的 40%。

全国共有 347 个城市农业人口数量减少，其中华北地区 29 个，占其城市总数量的 37.66%；东北地区 76 个，占其城市总数量的 85.39%；华东地区 91 个，占其城市总量的 48.93%。以山东省为最，平度、济宁、泰安、聊城等城市，年度数十万人口户籍农转非，而临沂户籍农转非人口数量近 200 万，显示出政策规划的影响力。这种发展模式必将给当地的资源、环境带来极大的压力，同时也容易形成“城中村”等“城市病”。华中地区 43 个，占其城市总量的 37.86%；华南地区 33 个，占其城市总量的 45.20%；西南地区 19 个，占其城市总量的 29.23%；西北地区 46 个，占其城市总量的 70.76%，此数据同样说明了西南地区开发过程中户籍农转非的政策导向，联系该地区 GDP 上升和农民纯收入的增长，说明政策的实施和运作已经出现成效，没有农转非的那一部分农民得到了近 15 个百分点的收入增长。以城市化率增速领衔全国的云南省为例，2012 年转移人口 920 万余人，累计 70% 的财政资金投向民生领域；西北地区 36 个，占其地区总量的 60%，其中陕西省金昌市城市化率增长 51%，居民全部转为非农户口。

（六）、少数城市非农人口数量和 2011 年一致。值得引起注意的是，广西壮族自治区共有 8 个城市的非农人口数量和 2011 年一致，分别为桂林、贵港、桂平、玉林、北流、河池、宣州和合山。

中国国际城市化发展战略研究委员会将会一如既往地秉承“为中国的城市化提供智力支持”的理念，依托中华人民共和国住房和城乡建设部科学技术委员会的行业指导、科技资源和专家资源，重点关注中国城市化进程的问题与对策、经验与教训，全面反映中国城市化的现状，总结中国城市化工作经验，为大家提供更加准确、全面、详细的城市化数据，共同实现“让中国的城市化造福全人类！”这一历史使命。

本研究人口统计数据说明:

1、人口数:指一定时点、一定地区范围内的有生命的个人的总和。本研究人口数指各年度最后一日24时的人口数;

2、非农业人口:指城乡中从事第二、三产业的人口及其所抚养的部分人口,包括吃国家定量粮食的人口、集镇自理口粮常住人口、国营农场中的行政管理人员以及附属的独立核算的工业企业中常年不从事农业生产的国家职工、乡镇党政机关的在编人口。

3、市:指经国务院批准设立市建制的市。本研究中市的各项数字除有特殊说明外,均不包括市辖县的数字。

4、本研究未将港、澳、台地区列入研究范畴。



【版权所有,翻印必究】

地址:北京市海淀区三里河路九号住房和城乡建设部·城市化

Address:No.9 Sanlihe Road, Haidian District, Beijing

China Construction Information·Urbanization

邮编:100835 Postal code: 100835

电话:010-57811801/57811802 Tel: 010-57811801/57811802

传真:010-57811802 Fax: 010-57811802

E-mail: service@ciudsrc.com

定价:420.00元(人民币)